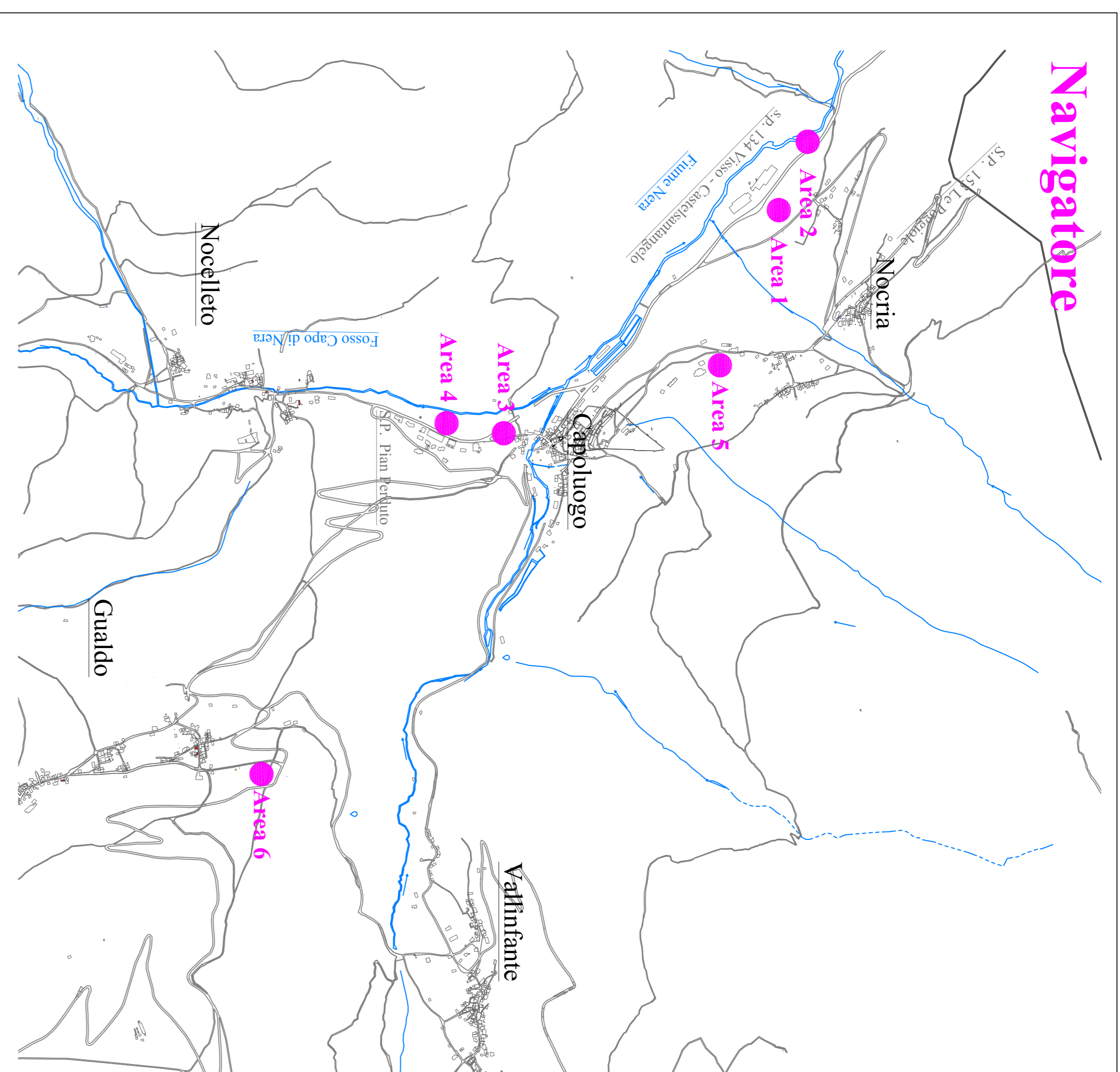
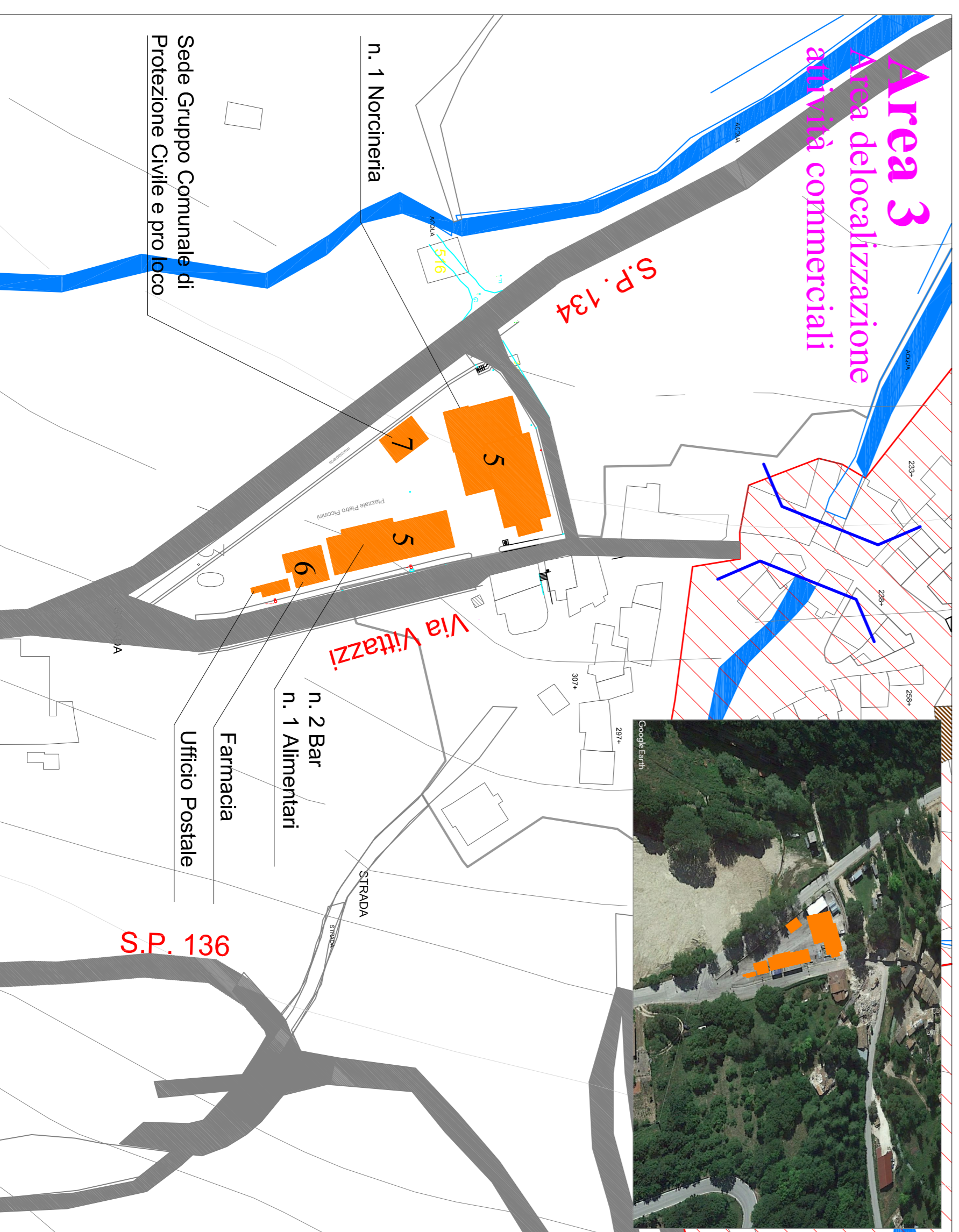


Navigatore

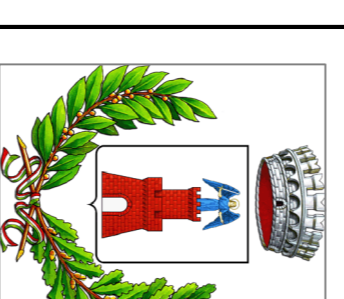


Area 1 e 2 Area delocalizzazione C.O.C. e Uffici Comunali e Caserma Carabinieri Forestali



Elementi rilevanti ai fini del Piano Comunale di Protezione Civile

- Area di ammassamento soccorsi e risorse (1.200 mq)
- Centri di accoglienza (sale polifunzionali)
- Aree di attesa (s.a.e.)
- Area di ricovero della popolazione - tendopoli (760 mq)
- Tenda P88 dotazione standard della Protezione Civile
dimensioni tenda 6,20x4,55m, dimensioni piazzola 7,5x6,5
- Tenda dove localizzare servizi comuni
dimensioni tipiche 10x7m, dimensioni piazzola 12x10
- Arce pavimentate
- Strade carrabili
- Fiume Nera
- Edifici Strategici provvisori delocalizzati
 - 1 C.O.C. - uffici comunali
 - 2 uffici comunali - foresteria (3 posti letto con wc)
 - 3 garage ricovero automezzi comunali
 - In fase di realizzazione
 - 4 caserma Carabinieri - Forestali
 - 5 attività commerciali (bar, alimentari, norcieria)
 - 6 ambulatorio - farmacia
 - 7 sede Protezione Civile Comunale



Comune di
Castelsantangelo Sul Nera
Provincia di Macerata

Ufficio Sisma



Documento

Aggiornamento Piano Comunale di Protezione Civile: approvato con D.C.C. n. 2 del 24/01/19).
Piano Comunale di Protezione Civile: approvato con D.G.C. n. 32 del 27/11/2014.
Riferimento normativo: "Codice della Protezione Civile" (approvato con D.Lgs. 2 gennaio 2018, n.1).

Elaborato

Tav. 7 - Aree di Protezione Civile
stralcio 7a - Area C.O.C./Uffici Comunali, Area Carabinieri/Forestale, Area di
Delocalizzazione delle attività commerciali.

Ufficio Sisma

Responsabile Ufficio Sisma: Arch. Marco Guardasione
Responsabile del Procedimento: dot. in arch. Michele Dario
Vice responsabile del Procedimento: Geom. Noemi Cigli

Ufficio Tecnico

Responsabile Ufficio Tecnico:
Geom. Giovanni Battista Ricci

SCALA	COPERTURA					REI.	DATA								
Fuori scala	C	C	S	N	U	S	I	1	0	5	TAV.	0	7a	08	24.01.19

Piano di Protezione Civile: 7a Aree di Protezione Civile		REDAZIONE	REVISIONE	APPROVAZIONE
DISegnazione	REDAZIONE	REVISIONE	APPROVAZIONE	APPROVAZIONE