











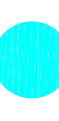
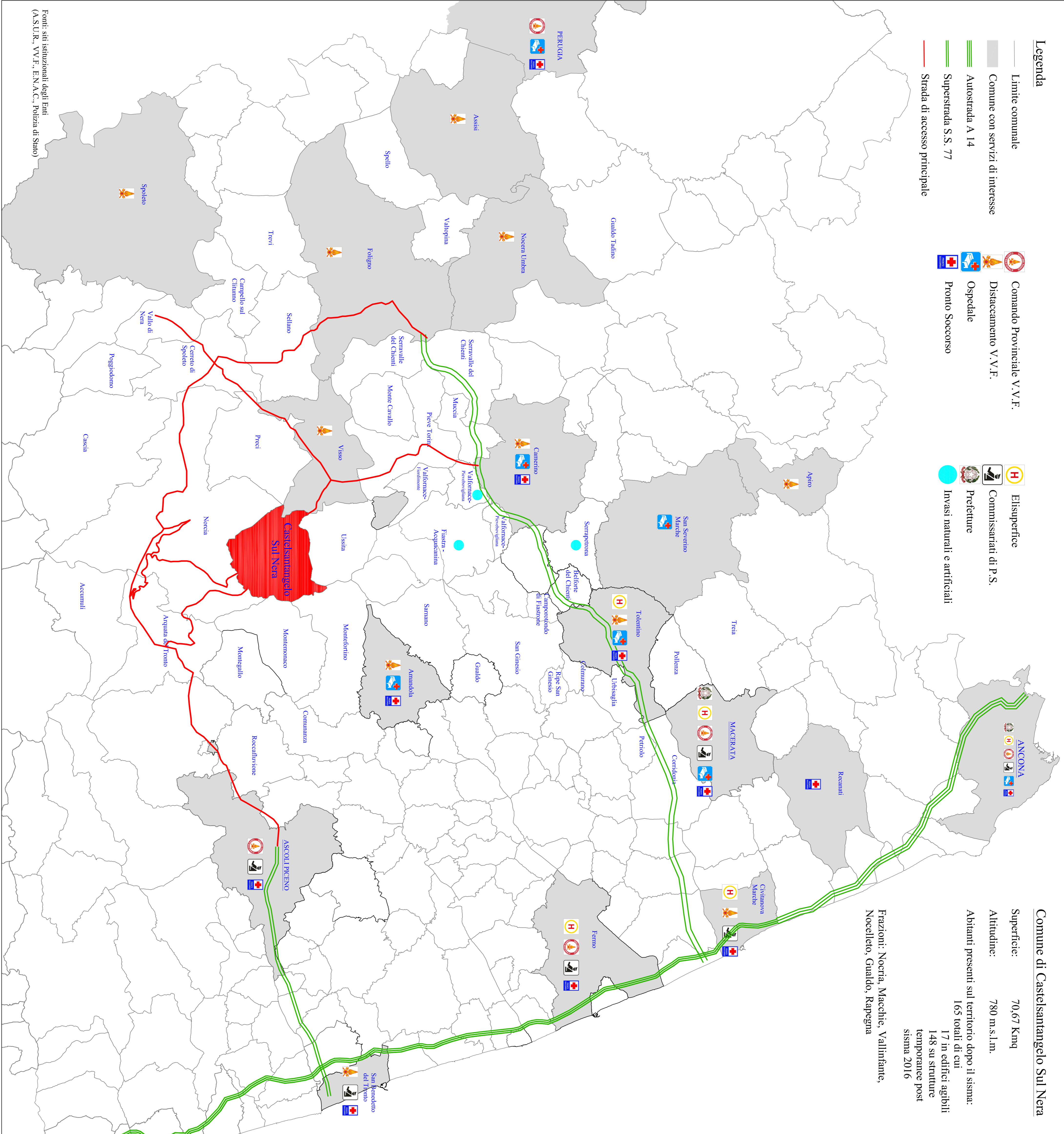


Legenda

-  Limite comunale
-  Comune con servizi di interesse
-  Autostrada A 14
-  Superstrada S.S. 77
-  Strada di accesso principale

-  Comando Provinciale V.V.F.
-  Distaccamento V.V.F.
-  Ospedale
-  Pronto Soccorso

-  Elisuperficie
-  Commissariati di P.S.
-  Prefetture
-  Invasi naturali e artificiali

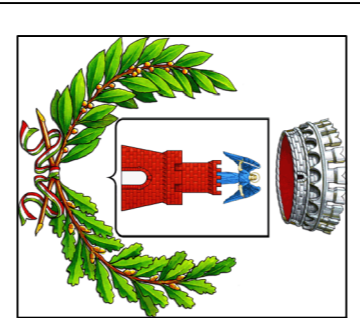
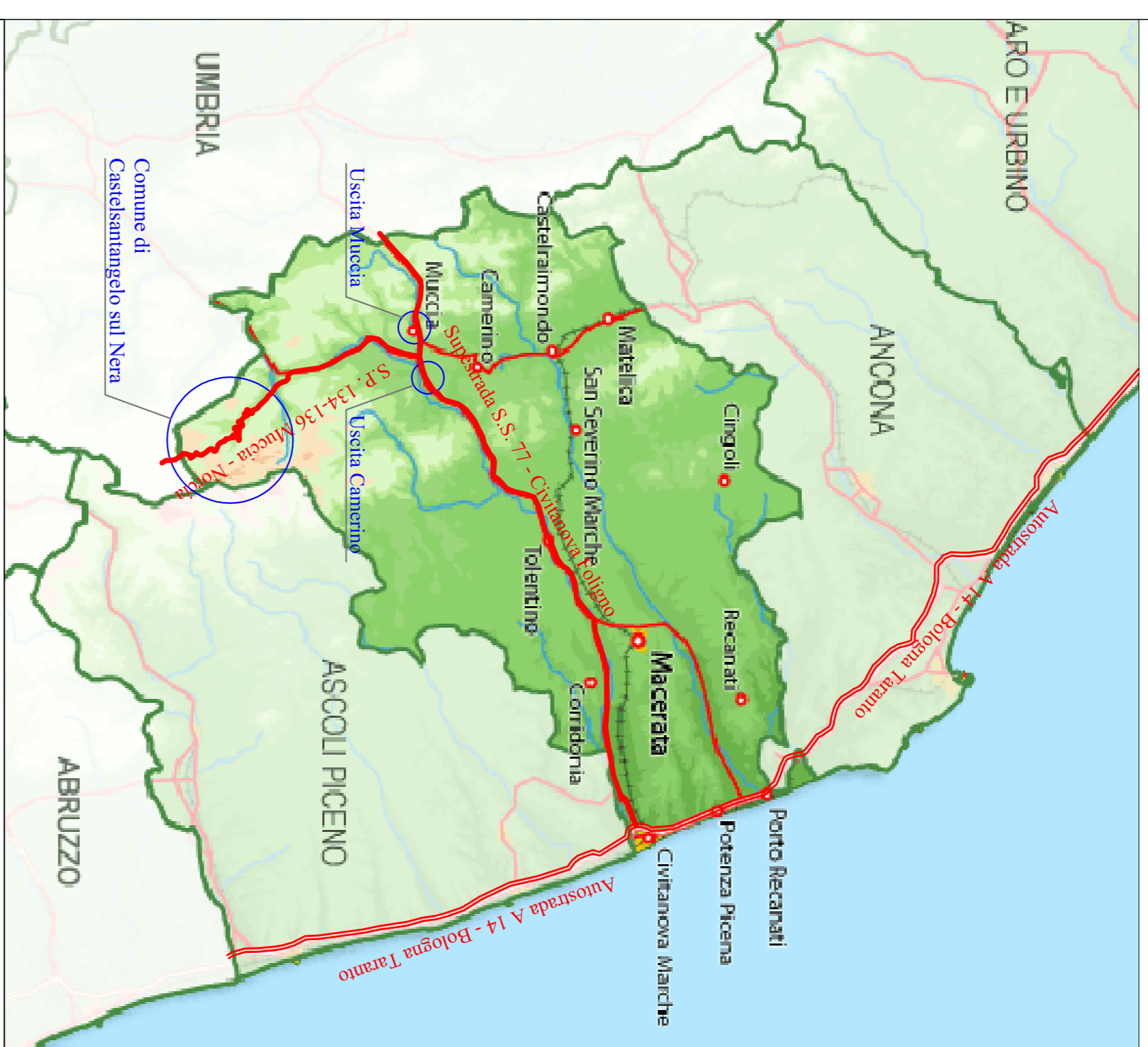


Comune di Castelsantangelo Sul Nera

Superficie: 70,67 Km^q
 Altitudine: 780 m.s.l.m.
 Abitanti presenti sul territorio dopo il sisma:
 165 totali di cui
 17 in edifici agibili
 148 su strutture
 temporanee post
 sisma 2016

Frazioni: Noeria, Macchie, Vallinfante,
 Nocelleto, Gualdo, Rapegna

Tav. 1 - Planimetria generale intercomunale e accessibilità



Comune di
Castelsantangelo Sul Nera
 Provincia di Macerata

Ufficio Sisma



Documento
 Aggiornamento Piano Comunale di Protezione Civile: approvato con D. C. C. n. 2 del 24/01/19).
 Piano Comunale di Protezione Civile: approvato con D.G.C. n. 32 del 27/11/2014.
 Riferimento normativo: "Codice della Protezione Civile" (approvato con D.Lgs. 2 gennaio 2018, n.1).

Elaborato
 Tav. 1 - Planimetria generale intercomunale e accessibilità

Ufficio Sisma
 Responsabile Ufficio Sisma: Arch. Marco Guardasione
 Responsabile del Procedimento: dott. in arch. Michele Dario
 Vice responsabile del Procedimento: Geom. Noemi Gagli

Ufficio Tecnico
 Responsabile Ufficio Tecnico:
 Geom. Giovanni Battista Ricci

SCALA	CODIFICA	REV.	DATA
Fuoriscala	C C S N U S I 1 0 5 Tav. 0 1a	01	28/01/19

Piano di Protezione Civile: Ann. I		REVISIONI	
REDAZIONE	DISCUSSIONE	REDAZIONE	DISCUSSIONE

Fonti: siti istituzionali degli Enti (A.S.U.R., V.V.F., E.N.A.C., Polizia di Stato)