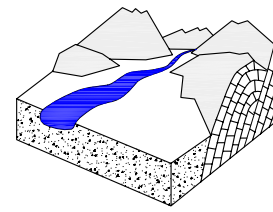


SGA STUDIO GEOLOGICO ASSOCIATO
Dott. Geol. Alessandro Onorati, Dott. Geol. Marcello Maccari
viale G. Matteotti 12, 62027 SAN SEVERINO MARCHE
telefono 0733-645150 - fax 0733-646250 e-mail: sgageol@tin.it

SGA



Geologia ambientale e difesa del suolo
Geologia tecnica - Ricerche idriche

COMUNE DI CASTELSANTANGELO SUL NERA

PROVINCIA DI MACERATA

PIANO REGOLATORE GENERALE CON ADEGUAMENTO AL P.P.A.R.

TAV.

3.2

scala 1:2.000

CARTA GEOMORFOLOGICA VALLINFANTE

Dott. Geol. Marcello Maccari

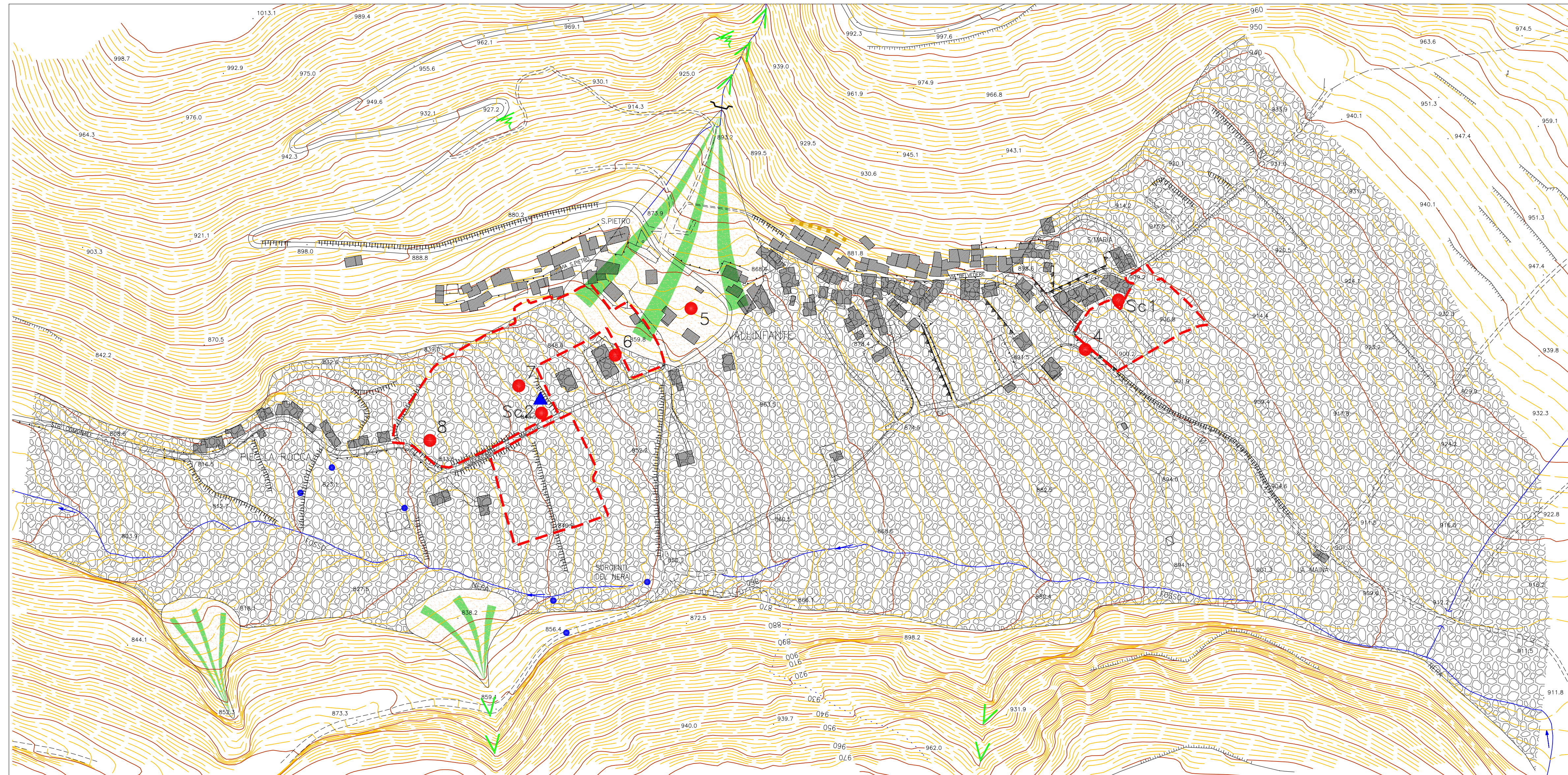
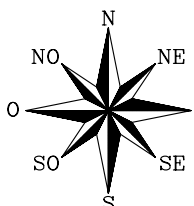
Dott. Geol. Alessandro Onorati

SGA

Elaborazione, digitalizzazione e plottaggio a cura di:

SGA STUDIO GEOLOGICO ASSOCIATO
Dott. Geol. Alessandro Onorati, Dott. Geol. Marcello Maccari
viale G. Matteotti 12, 62027 SAN SEVERINO MARCHE

AutoCAD Map2000 Licenza d'uso n. 640-00826517
Diritti di copia riservati



LEGENDA

- Terreno di riporto
- Frana attiva
- Frana quiescente/inattiva
- Depositi fluvio glaciali
- Conoide
- Vallecola a "V"
- Vallecola a conca
- Vallecola a fondo piatto
- Fosso di erosione concentrata
- Ruscellamento diffuso
- Muro di contenimento
- Scarpata di origine antropica
- Scarpata poligenica con influenza strutturale
- Scarpata di erosione fluviale h<5m (recente, attiva)
- Scarpata di erosione fluviale h<5 m (antica, inattiva)
- Scarpata di erosione fluviale h>5m (antica, inattiva)
- Scarpata e corona di frana
- Corso d'acqua
- Risorgive/Sorgenti
- Briglia
- Area da urbanizzare
- 1 Sondaggio geognostico
- Prova penetrometrica
- 1r Sondaggio geognostico reperito
- 1r Prova penetrometrica reperita

0 200 m