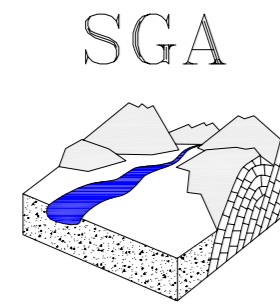


SGA STUDIO GEOLOGICO ASSOCIATO  
 Dott.Geol.Alessandro Onorati, Dott.Geol.Marcello Maccari  
 viale G.Matteotti 12, 62027 SAN SEVERINO MARCHE  
 telefono 0733-645150 - fax 0733-646259 e-mail: sgageol@tin.it



Geologia ambientale e difesa del suolo  
 Geologia tecnica - Ricerche idriche

COMUNE DI  
**CASTELSANTANGELO  
 SUL NERA**  
 PROVINCIA DI MACERATA

PIANO REGOLATORE GENERALE  
 CON ADEGUAMENTO AL P.P.A.R.

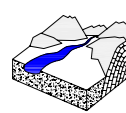
TAV. **CARTA GEOLOGICA**  
**3.1** **VALLINFANTE**

scala 1:2.000

Dott.Geol. Marcello Maccari

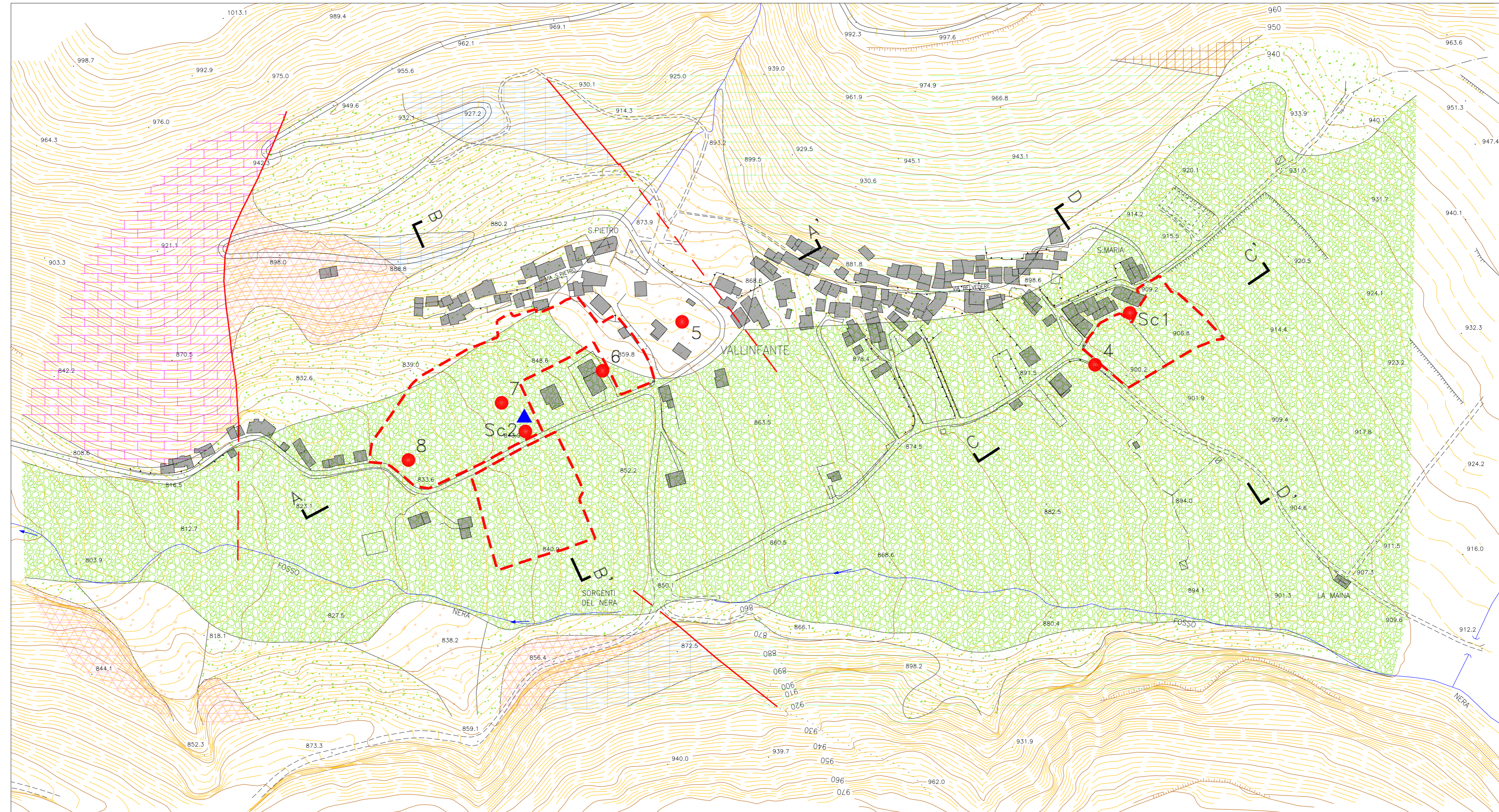
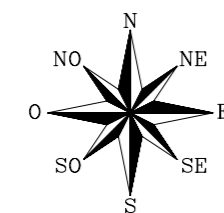
Dott.Geol. Alessandro Onorati

SGA



Elaborazione, digitalizzazione e plottaggio a cura di:  
 SGA STUDIO GEOLOGICO ASSOCIATO  
 Dott.Geol.Alessandro Onorati, Dott.Geol.Marcello Maccari  
 viale G.Matteotti 12, 62027 SAN SEVERINO MARCHE

AutoCAD Map2000 Licenza d'uso n.640-0082517  
 Diritti di copia riservati



LEGENDA

- Terreno di riporto
- Depositi fluvio glaciali
- Detriti di versante
- Detriti di conoide
- Detriti di versante cementati
- Depositi di paleofrana
- Maiolica
- Calcari diasprini
- Calcari e marne del Sentino
- Corniola
- Calcare massiccio
- Frana
- Area da urbanizzare
- Giacitura degli strati
- Faglia e faglia probabile
- Traccia di sezione geologica
- 1 Sondaggio geognostico
- Prova penetrometrica
- 1r Sondaggio geognostico reperito
- 1r Prova penetrometrica reperita