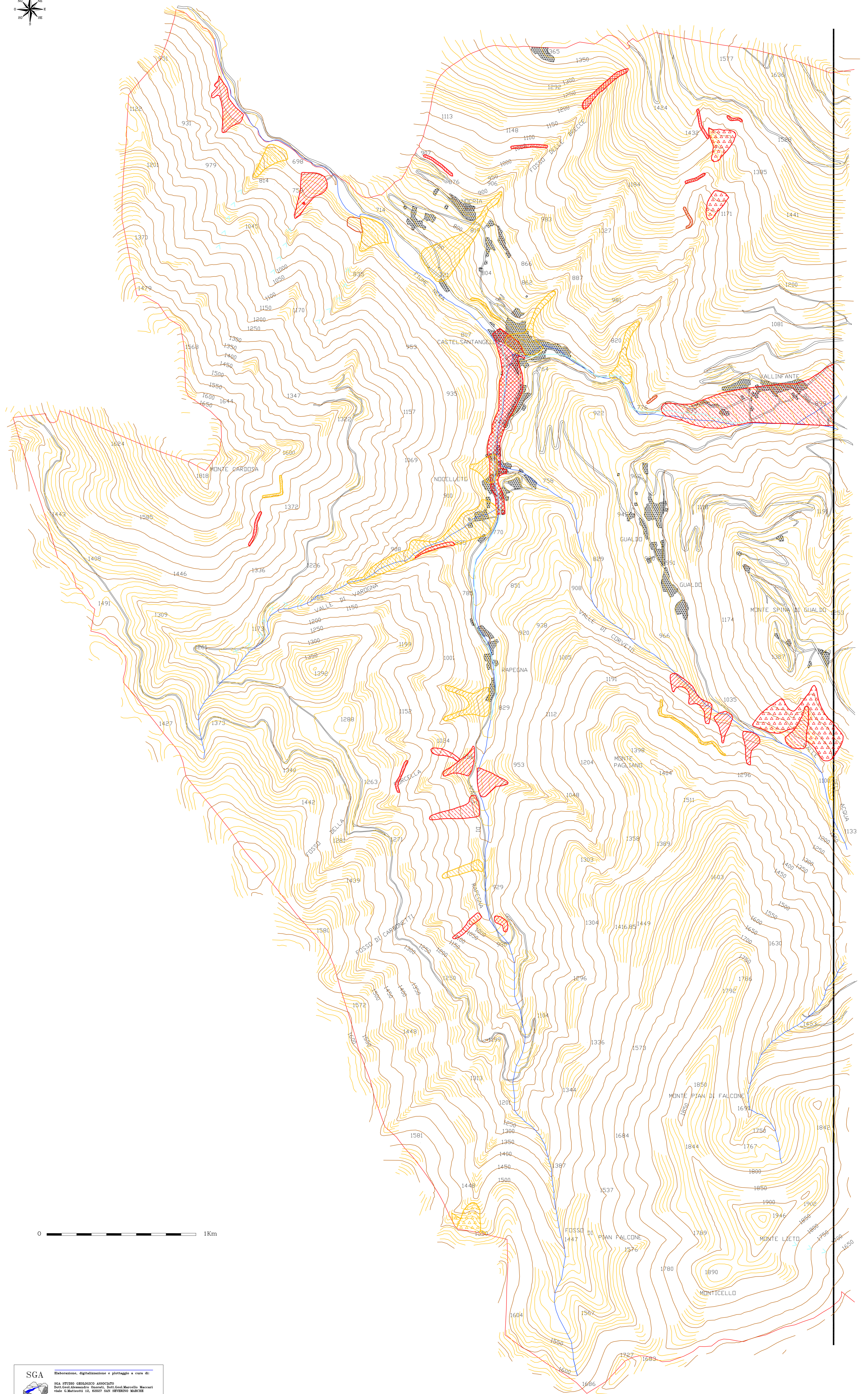
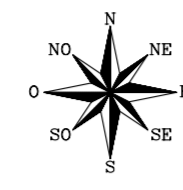


COMUNE DI
**CASTELSANTANGELO
 SUL NERA**
 PROVINCIA DI MACERATA
 PIANO REGOLATORE GENERALE
 CON ADEGUAMENTO AL P.P.A.R.

TAV. 9
**TRASPOSIZIONE PIANO DI
 ASSETTO IDROGEOLOGICO**
 scala 1:10.000

Dott. Geol. Marcello Maccari Dott. Geol. Alessandro Onorati

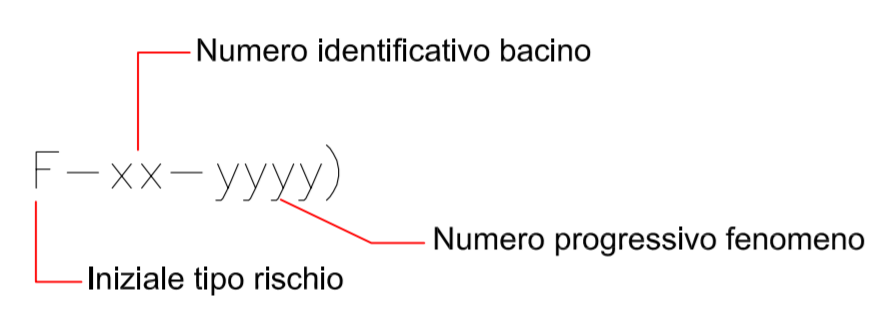


LEGENDA: AUTORITA' DI BACINO DELLE MARCHE

Aree a rischio frana
 (Codice F-xx-yyyy)

- RISCHIO MODERATO (R1)
- LIMITE DI BACINO IDROGRAFICO
- BACINO IDROGRAFICO MARCHIGIANO

DESCRIZIONE CODICE LEGATO AI FENOMENI



LEGENDA: AUTORITA' DI BACINO DEL FIUME TEVERE

- | FENOMENO ATTIVO | FENOMENO QUIESCENTE | |
|-----------------|---------------------|--|
| | | FRANA PER CROLLO O RIBALTAMENTO |
| | | FRANA PER SCIVOLAMENTO |
| | | AREA CON FRANOSITA' DIFFUSA |
| | | AREA INTERESSATA DA DEFORMAZIONI GRAVITATIVE PROFONDE (DGPV) |
| | | FALDA E/O CONO DI DETRITO |
| | | DEBRIS FLOW (COLATA DI DETRITO) |
| | | ORLO DI SCORPATA DI FRANA |
| | | FRANA NON CARTOGRAFABILE |
| | | TRATTI IN SOVRAINCISIONE |
| | | CORSI D'ACQUA IN DISSESTO |
| | | FRANA PRESUNTA |
| | | AREA A RISCHIO IDRAULICO SUL RETICOLO SECONDARIO E MINORE |
| | | RA - MOLTO ELEVATO |

0 1Km