

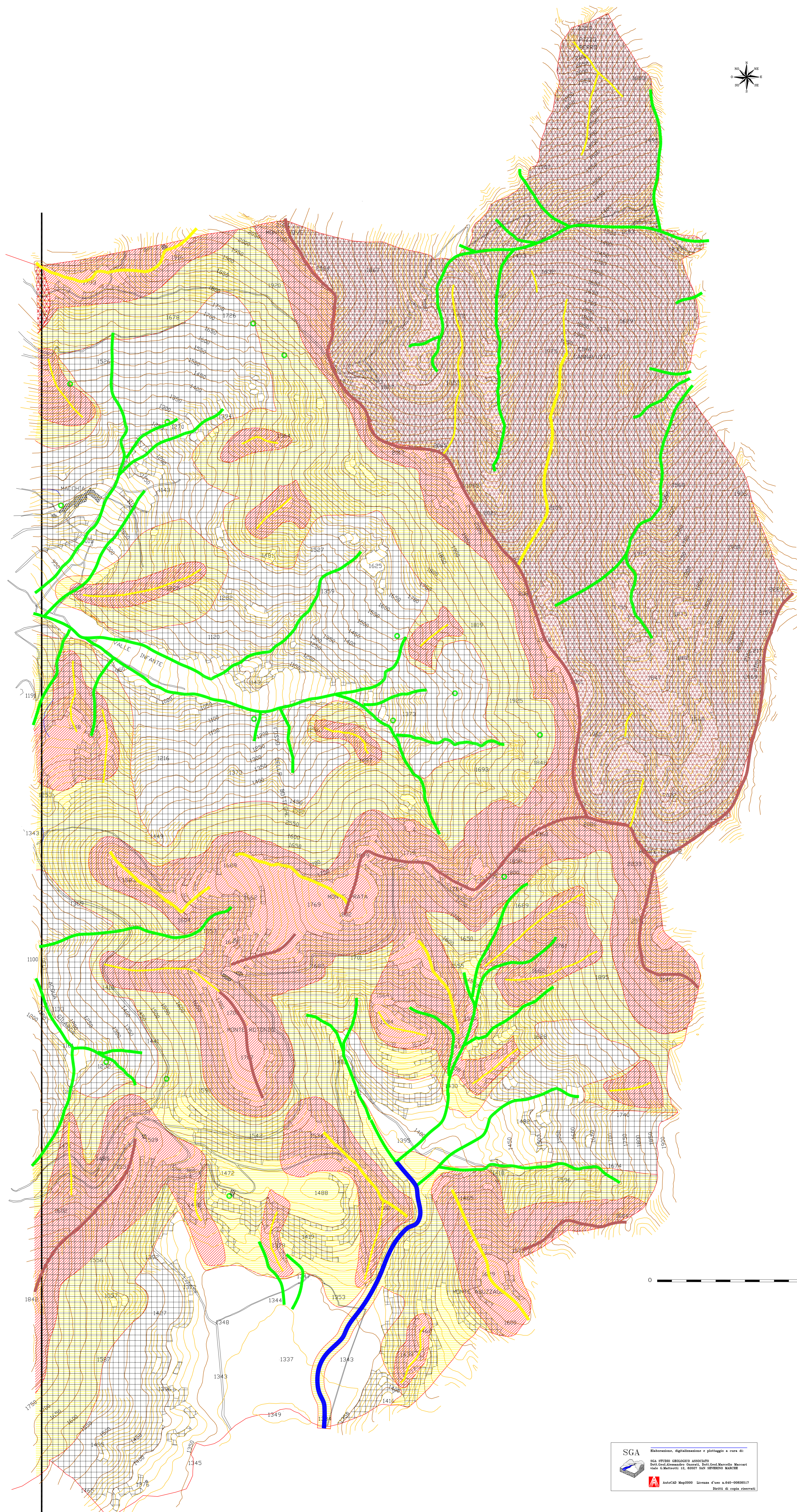
COMUNE DI
**CASTELSANTANGELO
 SUL NERA**
 PROVINCIA DI MACERATA

PIANO REGOLATORE GENERALE
 CON ADEGUAMENTO AL P.P.A.R.

TAV.6
**CARTA DELLE TUTELE
 SECONDO IL P.P.A.R.**
 SOTTOSISTEMA GEOLOGICO, GEOMORFOLOGICO E IDROGEOLOGICO
 CATEGORIE DELLA STRUTTURA GEOMORFOLOGICA
 scala 1:10.000

Dott. Geol. Marcello Maccari

Dott. Geol. Alessandro Onorati



LEGENDA

SOTTOSISTEMA GEOLOGICO, GEOMORFOLOGICO E IDROGEOLOGICO

- AREA DI RILEVANTE VALORE - AREA GB - Art.6
- AREA DI ECCEZIONALE VALORE - AREA GA - Art.6-28
EMERGENZA GEOMORFOLOGICA
Gm65-66: sorgenti e valle del Fiume Nera
- AREA DI ECCEZIONALE VALORE - AREA GA - Art.6-28
EMERGENZA GEOLOGICA-GEOMORFOLOGICA (coincidenti)
Gm54-55: Valliunga e dintorni - Gola
G62: serie stratigrafica sulla facies umbro-marchigiana

CORSI D'ACQUA - Art.29

FASCIA DI APPARTENENZA	APPENNINICA
<ul style="list-style-type: none"> AMBITO DI TUTELA PERMANENTE Corso d'acqua di CLASSE 2 (fascia su ogni lato e raggio di tutela della sorgente o captazione) 	15m
<ul style="list-style-type: none"> AMBITO DI TUTELA PERMANENTE Corso d'acqua di CLASSE 3 (fascia su ogni lato e raggio di tutela della sorgente o captazione) 	10m
<ul style="list-style-type: none"> AMBITO DI TUTELA PROVVISORIO Corso d'acqua di CLASSE 2 (fascia su ogni lato e raggio di tutela della sorgente o captazione) 	45m
<ul style="list-style-type: none"> AMBITO DI TUTELA PROVVISORIO Corso d'acqua di CLASSE 3 (fascia su ogni lato e raggio di tutela della sorgente o captazione) 	25m*

* il valore, ridotto della metà per i corsi d'acqua non iscritti negli elenchi di cui al R.D.11.12.1933, n.1775, non è cartografabile essendo pressoché coincidente con il limite permanente.

CRINALI - Art.30

FASCIA DI APPARTENENZA	APPENNINICA
Crinale di CLASSE 1	
Crinale di CLASSE 2	
Crinale di CLASSE 3	
<ul style="list-style-type: none"> AMBITO DI TUTELA PERMANENTE Crinale di CLASSE 1 Crinale di CLASSE 2 Crinale di CLASSE 3 	100m* 60m* 30m*
<ul style="list-style-type: none"> AMBITO DI TUTELA PROVVISORIO Crinale di CLASSE 1 Crinale di CLASSE 2 Crinale di CLASSE 3 	300m* 200m* 100m*

* fascia definita dal dislivello rispetto alla quota massima

VERSANTI - Art.31

- AMBITO DI TUTELA PERMANENTE
area di versante con pendenza assoluta superiore al 30%