

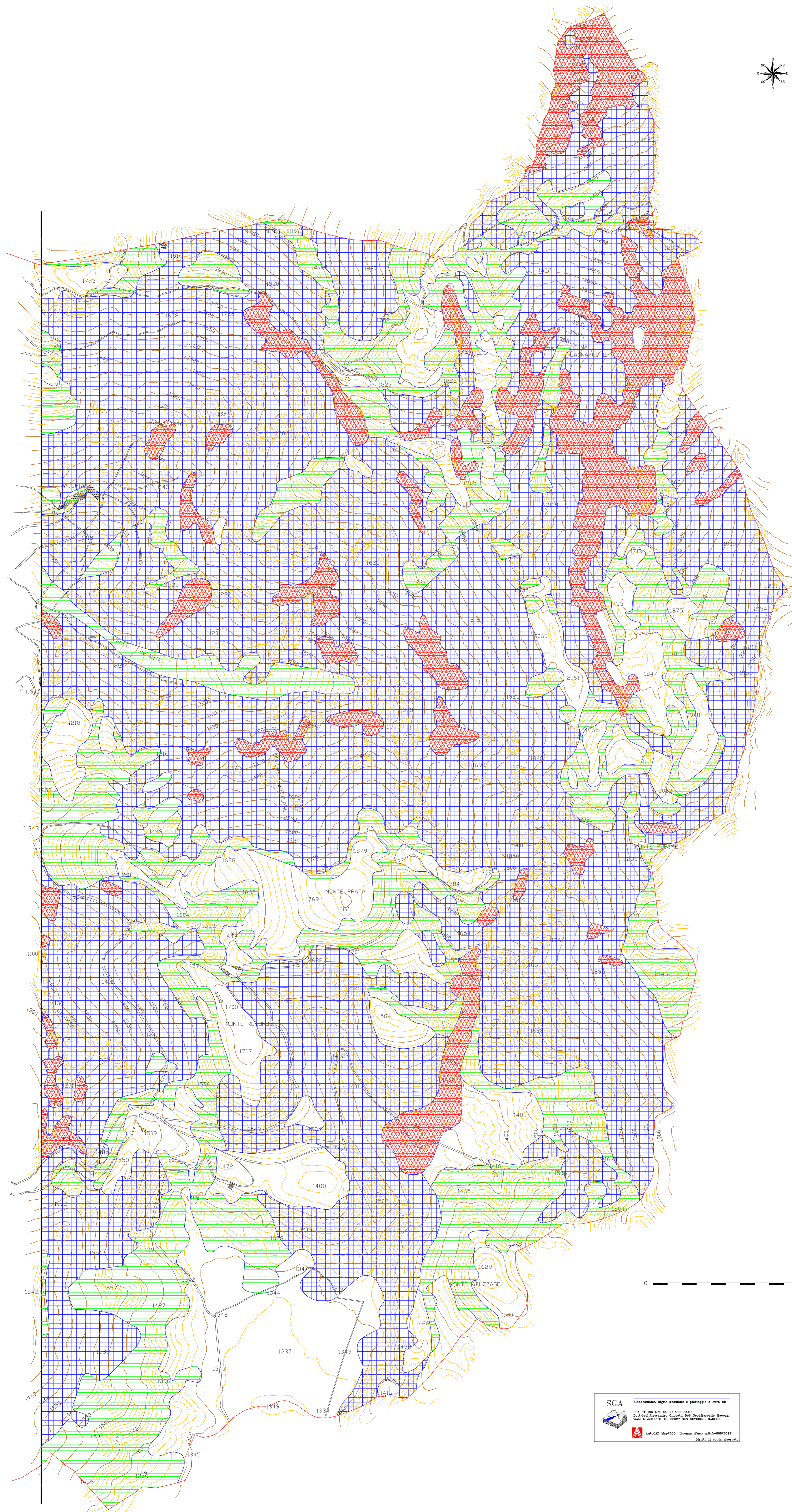


COMUNE DI  
**CASTELSANTANGELO  
 SUL NERA**  
 PROVINCIA DI MACERATA

PIANO REGOLATORE GENERALE  
 CON ADEGUAMENTO AL P.P.A.R.

TAV.5 **CARTA DELLE PERICOLOSITA'  
 GEOLOGICHE**  
 scala 1:10.000

Dott. Geol. Marcello Maccari Dott. Geol. Alessandro Onorati



LEGENDA

- PERICOLOSITA' MASSIMA** (Red hatched pattern)
- Aree interessate da frane attive o quiescenti
  - Aree interessate da siflussi
  - Aree di scarpate strutturali e paleogeniche
  - Aree prossime a corsi d'acqua soggette ad intensa erosione
  - Conoidi detritici attivi o quiescenti
  - Aree interessate da intensa fratturazione e/o faglie lungo i versanti con pendenza > 100% (45°)
  - Aree a prevalente composizione marnoso-argillosa con giacitura a franopoggio
- PERICOLOSITA' ELEVATA** (Blue grid pattern)
- Aree interessate da frane inattive su pendii con acclività > 60% (30°)
  - Aree prossime alle scarpate strutturali e paleogeniche
  - Aree a valle di frane attive o quiescenti
  - Aree prossime alle sorgenti
  - Aree soggette a ruscellamento diffuso e concentrato
  - Aree interessate da intensa fratturazione e/o faglie lungo i versanti con pendenza < 100% (45°)
  - Aree su pendii con acclività > 60% (30°) in materiali sciolti a prevalente matrice sabbiosa
  - Aree su pendii con acclività > 30% (16°) in materiali a prevalente matrice limoso-argillosa
  - Aree interessate, in tempi storici, da esondazioni e da alluvionamenti gravi
  - Aree di cresta
  - Aree su pendii a franopoggio in materiali lapidei poggianti su materiali a prevalente componente marnoso-argillosa
- PERICOLOSITA' MEDIA** (Green wavy lines pattern)
- Aree interessate da frane inattive su pendii con acclività < 60% (30°)
  - Aree su pendii con acclività compresa tra 30% e 60% (16°-30°) materiali sciolti a prevalente matrice sabbiosa
  - Aree su pendii con acclività < 30% (16°) in materiali a prevalente matrice limoso-argillosa
  - Aree interessate, in tempi storici, da esondazioni e da alluvionamenti di lieve entità
- PERICOLOSITA' BASSA** (White)
- Aree prive di movimenti franosi in atto o estinti
  - Aree sub-pioggianti non interessate da fenomeni di erosione a rapida evoluzione
  - Aree sub-pioggianti o lievemente occlusi in materiali a prevalente composizione sabbiosa o ghiaiosa
  - Aree sub-pioggianti o lievemente occlusi non interessate da fenomeni morfologici sia in atto che potenziale
  - Aree non interessate, secondo memoria storica, da esondazioni e da alluvionamenti