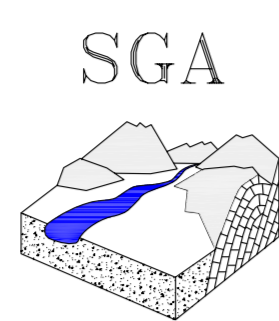
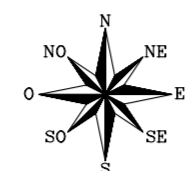


SGA
SGA STUDIO GEOLOGICO ASSOCIATO
Dott. Geol. Alessandro Onorati, Dott. Geol. Marcello Maccari
Viale C. Matteotti, 11, 06075 SAN SEVERINO MARCHE
telefono 0733-645150 - fax 0733-645150 e-mail: sgastudio@libero.it



Geologia ambientale e difesa del suolo
Geologia tecnica - Ricerche litiche



COMUNE DI CASTELSANTANGELO SUL NERA

PROVINCIA DI MACERATA

PIANO REGOLATORE GENERALE CON ADEGUAMENTO AL P.P.A.R.

TAV.5 CARTA DELLE PERICOLOSITA' A GEOLOGICHE

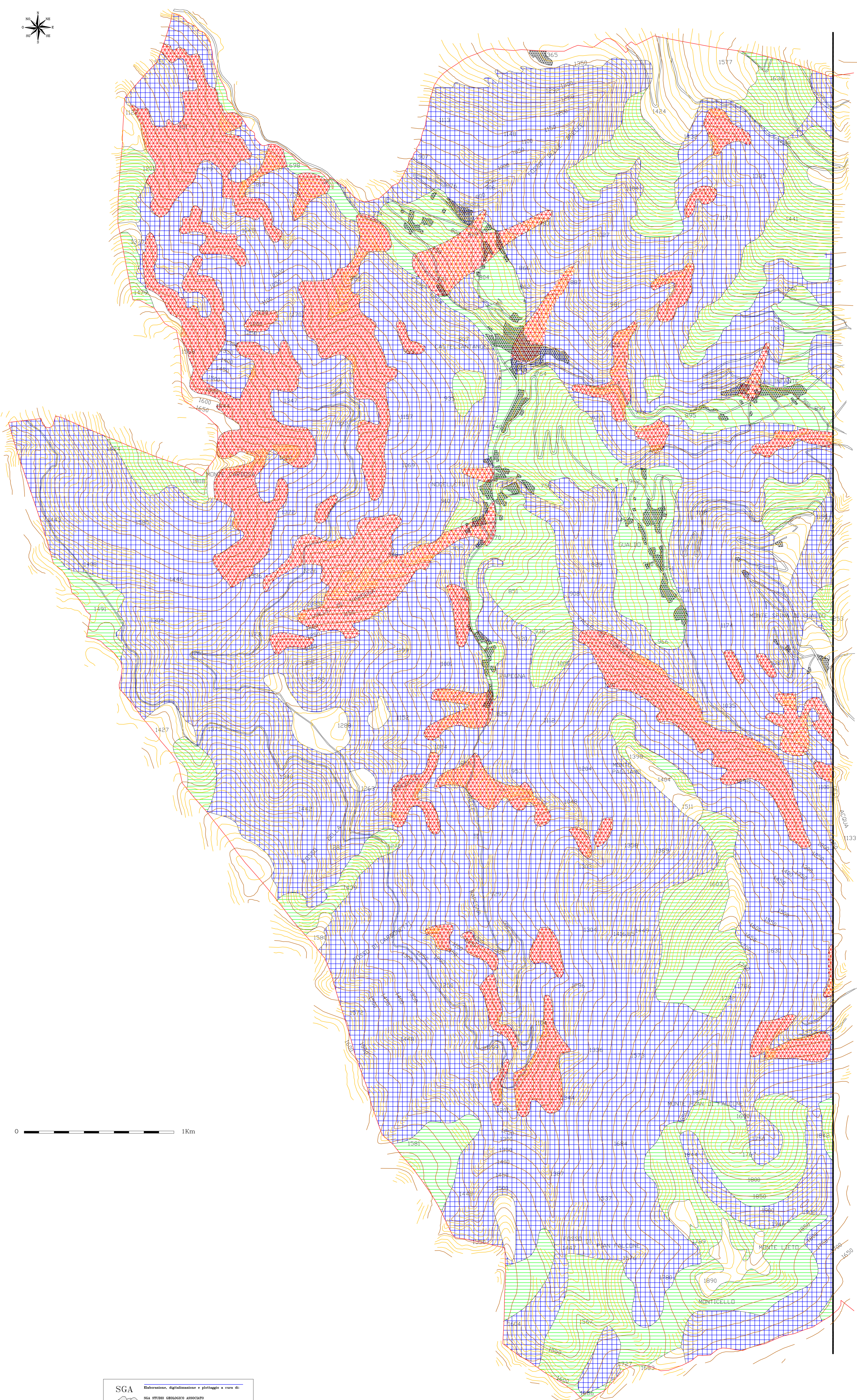
scala 1:10.000

Dott. Geol. Marcello Maccari

Dott. Geol. Alessandro Onorati

LEGENDA

- PERICOLOSITA' MASSIMA**
 - Aree interessate da frane attive o quiescenti
 - Aree interessate da siflussi
 - Aree di scarpate strutturali e poligeniche
 - Aree prossime a corsi d'acqua soggette ad intensa erosione
 - Conoidi detritici attivi o quiescenti
 - Aree interessate da intensa fratturazione e/o faglie lungo i versanti con pendenza > 100% (45°)
 - Aree a prevalente composizione marnoso-argillosa con giacitura o franopoggio
- PERICOLOSITA' ELEVATA**
 - Aree interessate da frane inattive su pendii con occiltiva > 60% (30°)
 - Aree prossime alle scarpate strutturali e poligeniche
 - Aree a valle di frane attive o quiescenti
 - Aree prossime alle sorgenti
 - Aree soggette a ruscellamento diffuso e concentrato
 - Aree interessate da intensa fratturazione e/o faglie lungo i versanti con pendenza < 100% (45°)
 - Aree su pendii con occiltiva > 60% (30°) in materiali sciolti a prevalente matrice sabbiosa
 - Aree su pendii con occiltiva > 30% (16°) in materiali a prevalente matrice limoso-argillosa
 - Aree interessate, in tempi storici, da esondazioni e da alluvionamenti gravi
 - Aree di cresta
 - Aree su pendii a franopoggio in materiali lapidei poggianti su materiali a prevalente componente marnoso-argillosa
- PERICOLOSITA' MEDIA**
 - Aree interessate da frane inattive su pendii con occiltiva < 60% (30°)
 - Aree su pendii con occiltiva compresa tra 30% e 60% (16°-30°) materiali sciolti a prevalente matrice sabbiosa
 - Aree su pendii con occiltiva < 30% (16°) in materiali a prevalente matrice limoso-argillosa
 - Aree interessate, in tempi storici, da esondazioni e da alluvionamenti di lieve entità
- PERICOLOSITA' BASSA**
 - Aree prive di movimenti franosi in atto o estinti
 - Aree sub-pianeggianti non interessate da fenomeni di erosione a rapida evoluzione
 - Aree sub-pianeggianti o lievemente inclivi in materiali a prevalente composizione sabbiosa o ghiaiosa
 - Aree sub-pianeggianti o lievemente inclivi non interessate da fenomeni morfologici sia in atto che potenziale
 - Aree non interessate, secondo memoria storica, da esondazioni e da alluvionamenti



SGA
DIREZIONE, DIGITAZIONE E STAMPAGGIO A CARICHI
SGA STUDIO GEOLOGICO ASSOCIATO
Dott. Geol. Alessandro Onorati, Dott. Geol. Marcello Maccari
Viale C. Matteotti, 11, 06075 SAN SEVERINO MARCHE
telefono 0733-645150 - fax 0733-645150 e-mail: sgastudio@libero.it