

SGA STUDIO GEOLOGICO ASSOCIATO  
Dott. Geol. Alessandro Onorati, Dott. Geol. Marcello Maccari  
Via S. Bartolomeo, 15, 02027 SAN SEVERINO MARCHE  
Telefono 0733-441501 - fax 0733-441259 e-mail: sgainfo@sga.it

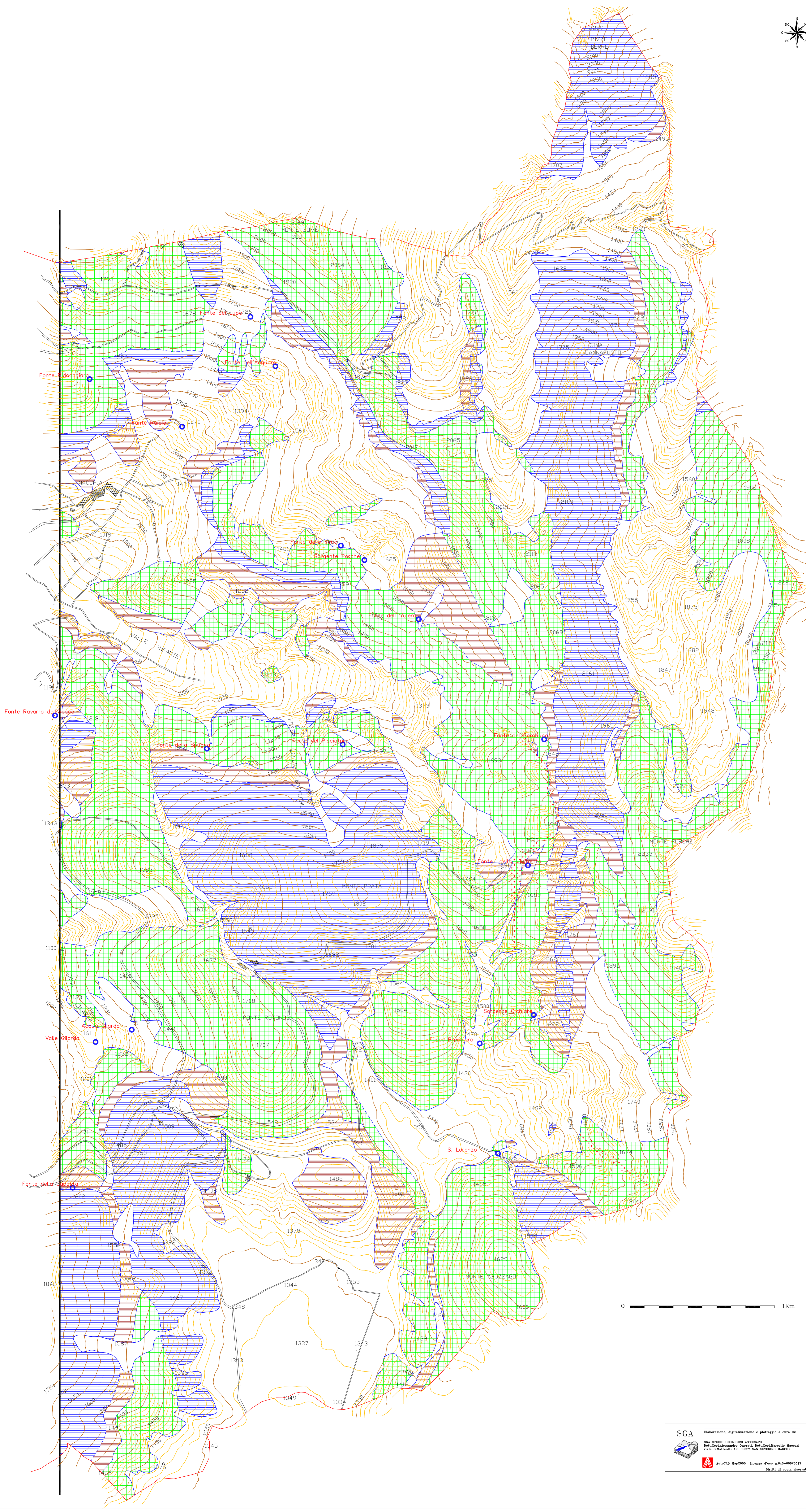


Geologia ambientale e difesa del suolo  
Geologia tecnica - Ricerche Idriche

COMUNE DI  
**CASTELSANTANGELO  
SUL NERA**  
PROVINCIA DI MACERATA  
PIANO REGOLATORE GENERALE  
CON ADEGUAMENTO AL P.P.A.R.

TAV. 4  
**B** CARTA IDROGEOLOGICA  
scala 1:10.000

Dott. Geol. Marcello Maccari Dott. Geol. Alessandro Onorati



LEGENDA

FORMAZIONI GEOLOGICHE	CARATTERISTICHE IDROGEOLOGICHE
Alluvioni antiche e recenti, depositi detritici, eluvio-colluviali, frane e paleofrane	Acquiferi locali freaticari a permeabilità da media ad elevata
SCAGLIA CINEREA SCAGLIA VARIEGATA CALCARI DIASPRINI (parte bassa) MARNE A FUGOIA (parte bassa) CALCARI E MARNE DEL SENTINO	Terreni a permeabilità da bassa a nulla ("acquiclude" per gli acquiferi carbonatici)
SCAGLIA ROSSA SCAGLIA BIANCA MARNE A FUGOIA (parte alta) CALCARI DIASPRINI (parte alta)	Terreni a permeabilità medio-alta per fratturazione
MAIOLICA CORNICOLA CALCARI NODULARI CALCARE MASSICCIO	Terreni a permeabilità da medio-alta ad alta per fratturazione e canali di dissoluzione
Zone intensamente fratturate	
Corsi d'acqua a) intermittenti b) perenni	
a) Sorgenti e captazioni nome: <b>Sorgente Conepine</b> b) Sorgenti attualmente asciutte	
Pozzi	
Vasche di accumulo e laghetti	

SGA  
Inkjet, digitalizzazione e stampa a colori  
Via S. Bartolomeo, 15, 02027 SAN SEVERINO MARCHE  
Telefono 0733-441501 - fax 0733-441259 e-mail: sgainfo@sga.it  
AutCAD Map2000 Versione 2.000-00000117  
Bartolomeo, 15, 02027 SAN SEVERINO MARCHE