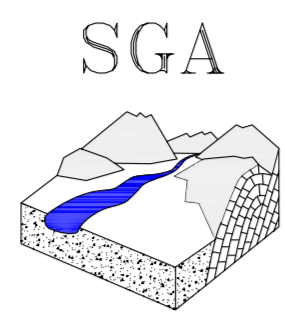


SGA
 SGA STUDIO GEOLOGICO ASSOCIATO
 Dott. Geol. Alessandro Onorati, Dott. Geol. Marcello Maccari
 Viale C. Matteotti 12, 06077 SAN SEVERINO MARCHE
 telefono 0733-645150 - fax 0733-646050 e-mail: sga@sga.it



Geologia ambientale e difesa del suolo
 Geologia tecnica - Ricerche litiche

COMUNE DI
**CASTELSANTANGELO
 SUL NERA**
 PROVINCIA DI MACERATA

PIANO REGOLATORE GENERALE
 CON ADEGUAMENTO AL P.P.A.R.

TAV.4



CARTA IDROGEOLOGICA

scala 1:10.000

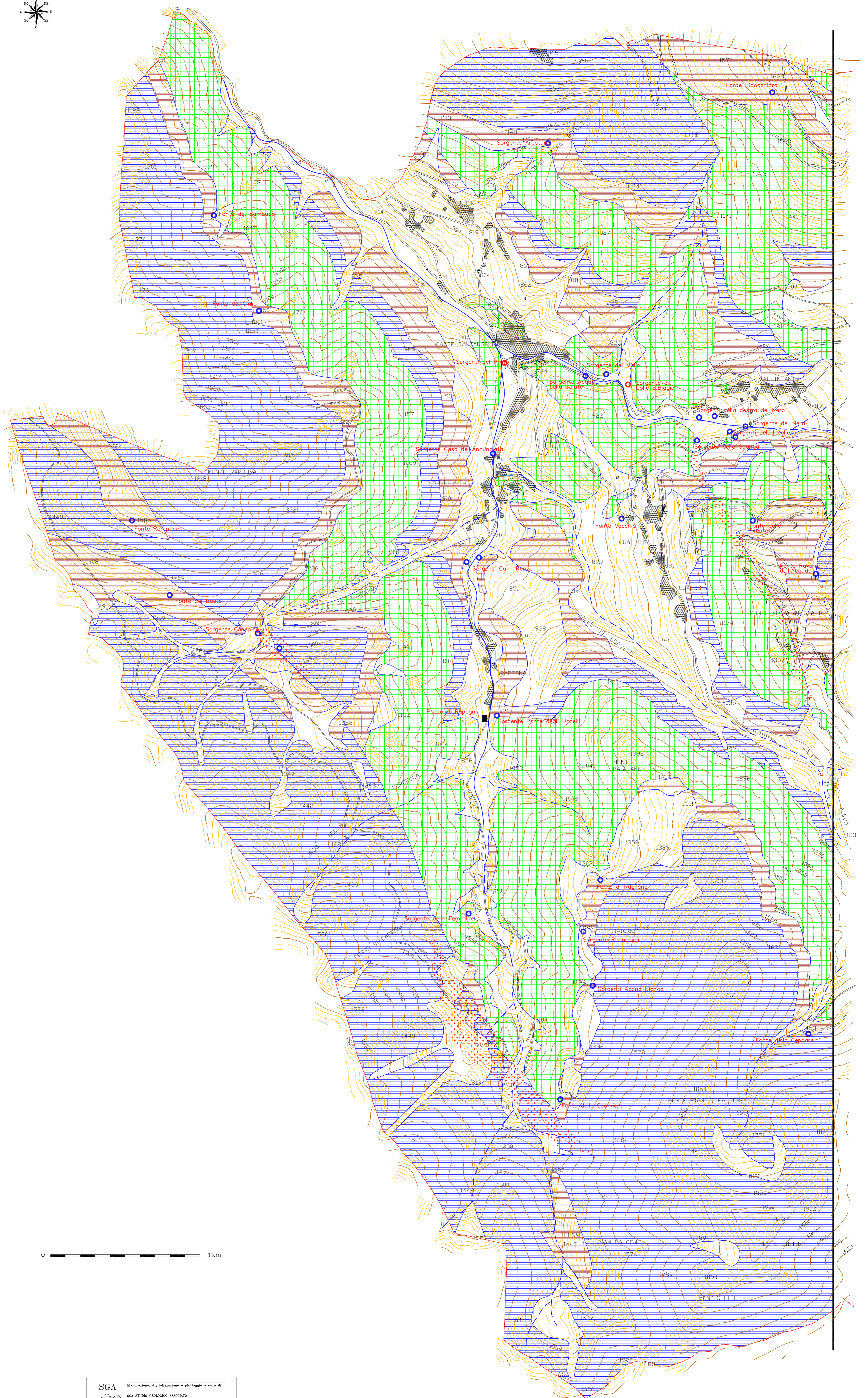
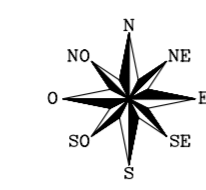
Dott. Geol. Marcello Maccari

Dott. Geol. Alessandro Onorati

LEGENDA

FORMAZIONI GEOLOGICHE	CARATTERISTICHE IDROGEOLOGICHE
Alluvioni antiche e recenti, depositi detritici, eluvio-colluviali, frane e paleofrane	Acquiferi locali lenticolari a permeabilità da media ad elevata
SCAGLIA CINEREA SCAGLIA VARIEGATA CALCARI DIASPRINI (parte bassa) MARNE A FUCIODI (parte bassa) CALCARI E MARNE DEL SENTINO	Terreni a permeabilità da bassa a nulla ("occlusivi" per gli acquiferi carbonatici)
SCAGLIA ROSSA SCAGLIA BIANCA MARNE A FUCIODI (parte alta) CALCARI DIASPRINI (parte alta)	Terreni a permeabilità medio-alta per fratturazione
MAIOLICA CORNIOIA CALCARI MODULARI CALCARE MASSICCIO	Terreni a permeabilità da medio-alta ad alta per fratturazione e canali di dissoluzione

- Zone intensamente fratturate
- Corsi d'acqua
a) intermittenti b) perenni
- a) Sorgenti e captazioni nome: **Sorgente Conepine**
b) Sorgenti attualmente asciutte
- Pozzi
- Vasche di accumulo e laghetti



0 1Km

SGA
 Rilascio, aggiornamento e carteggio a cura di
 SGA STUDIO GEOLOGICO ASSOCIATO
 Dott. Geol. Alessandro Onorati, Dott. Geol. Marcello Maccari
 Viale C. Matteotti 12, 06077 SAN SEVERINO MARCHE
 SGA/CD Map2000 Licenza d'uso n. 640-0929517
 tutti gli usi sono riservati