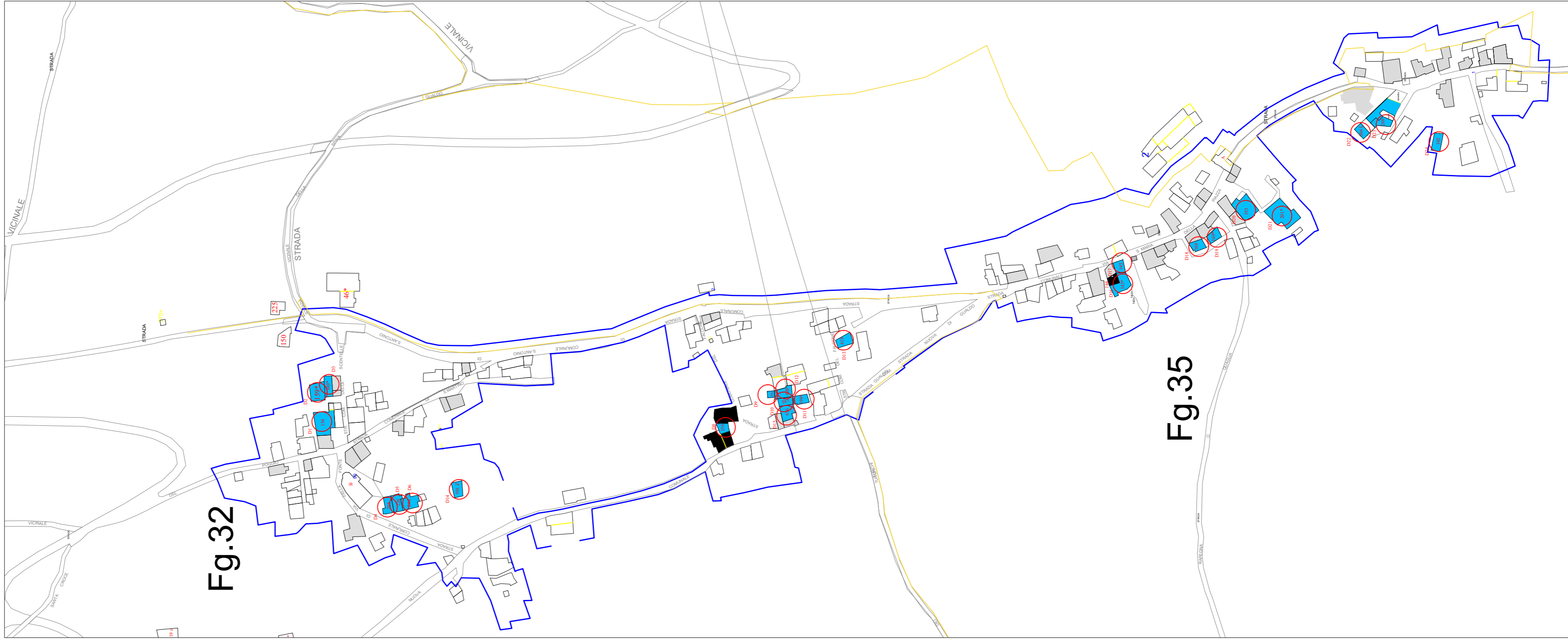


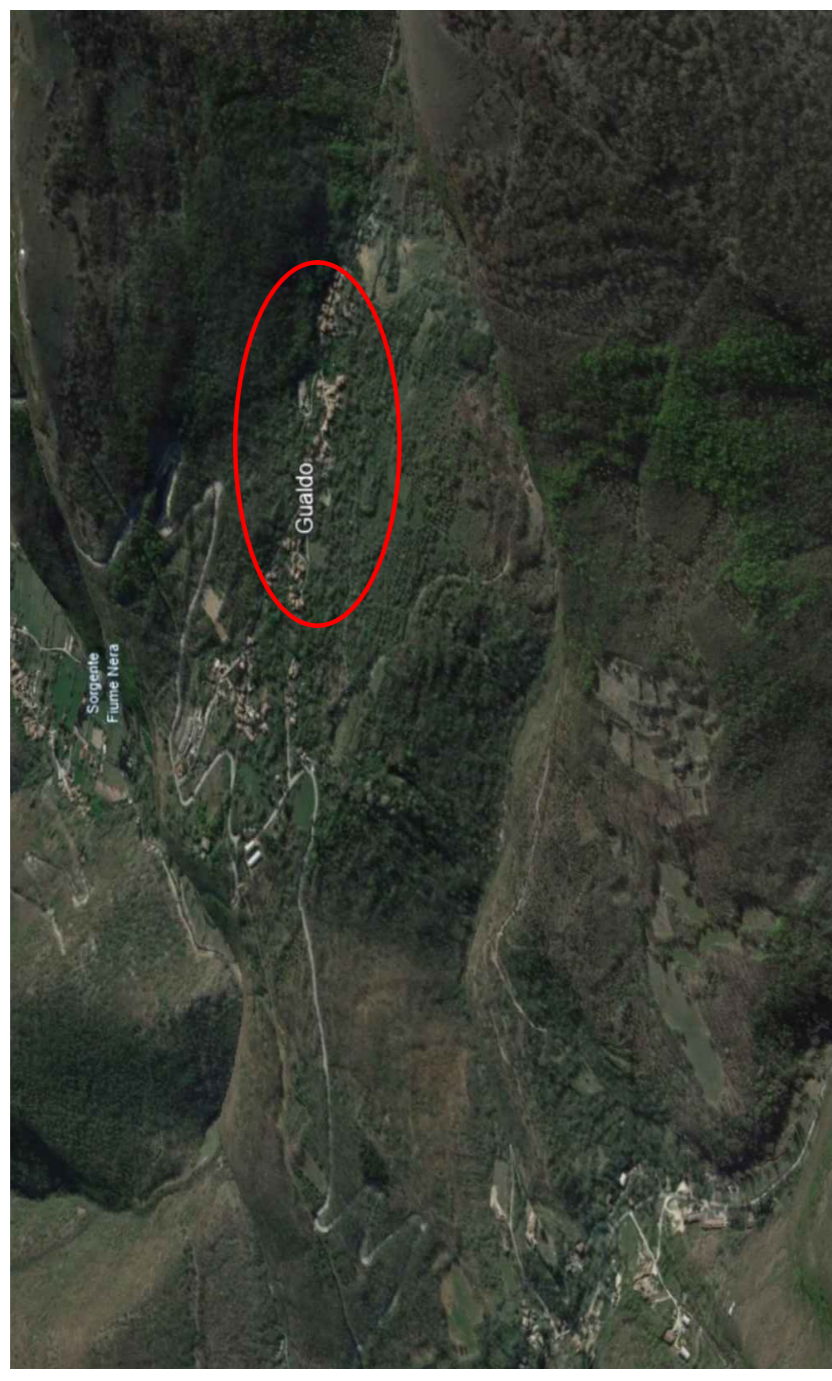
Planimetria Frazione Gualdo - Comune di Castelsantangelo sul Nera - Scala 1:2000

1:2000



Fg.32


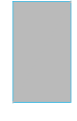

Fg.35



 FRAZIONE GUALDO

GUALDO

LEGENDA

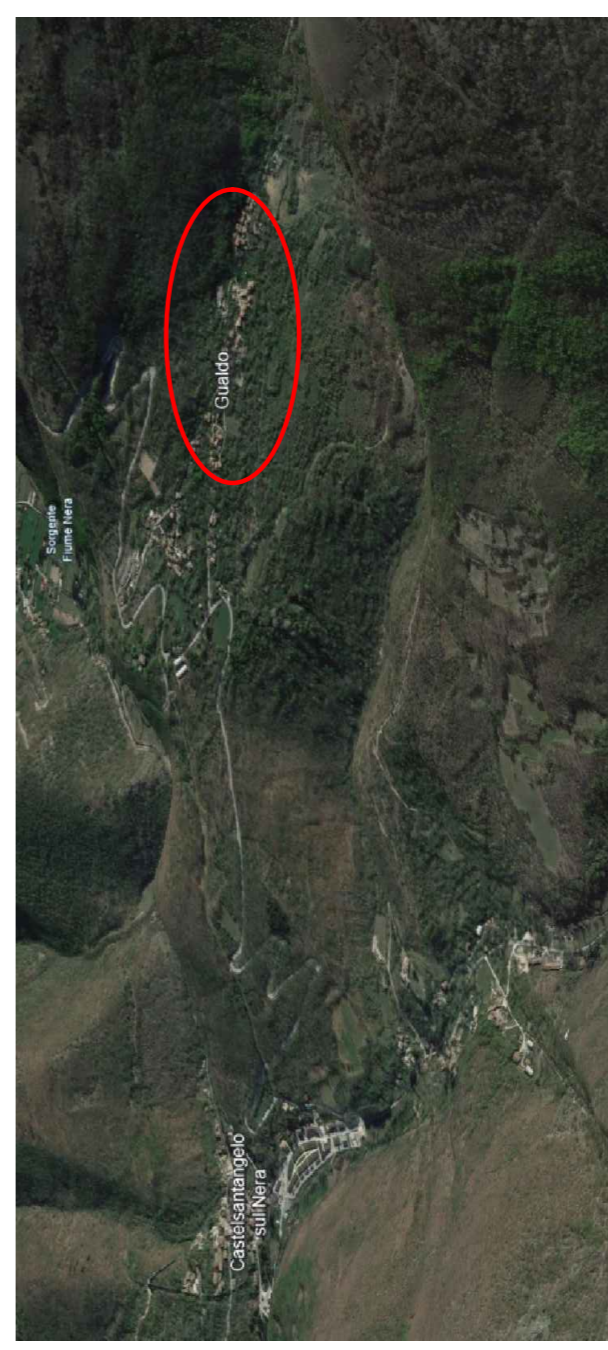
-  EDIFICI NON INTERESSATI DEMOLIZIONI
-  EDIFICI DEMOLITI
-  EDIFICI DA DEMOLIRE



Ufficio Speciale per la Ricostruzione
Settore Attuazione Ordinanze Speciali

Soggetto Attuatore degli Interventi di demolizione -
**ORDINANZA SPECIALE N. 14 DEL 15/07/2021, EX ARTICOLO 11, COMMA 2, DEL
DECRETO LEGGE 76 DEL 2020.**

"INTERVENTI NEL COMUNE DI CASTELSANTANGELO SUL NERA"



ID: 7830 - Fascicolo:490.20.10/2024/USR/781 - CUP: H46H24000020001

PFTE / PROGETTO ESECUTIVO

"Interventi di completamento delle demolizioni di edifici nel Comune di Castelsantangelo sul Nera (MC) - Frazione di Gualdo"

Soggetto Attuatore : USR Marche	Responsabile Unico del Progetto: Ing. Marianna Buratti
Il Direttore: Ing. Marco Trovarelli	Progettista: Geom. Roberto Procaccini
Il Dirigente del Settore: Ing. Giuseppe Laureti	Coordinatore della sicurezza in fase di progettazione: Ing. Tommaso Everard Weldon
Direttore dei Lavori: Ing. Tommaso Everard Weldon	
Direttore Operativo: geom. Roberto Procaccini	
Elaborato: TAV.1 - Inquadramento GUALDO	