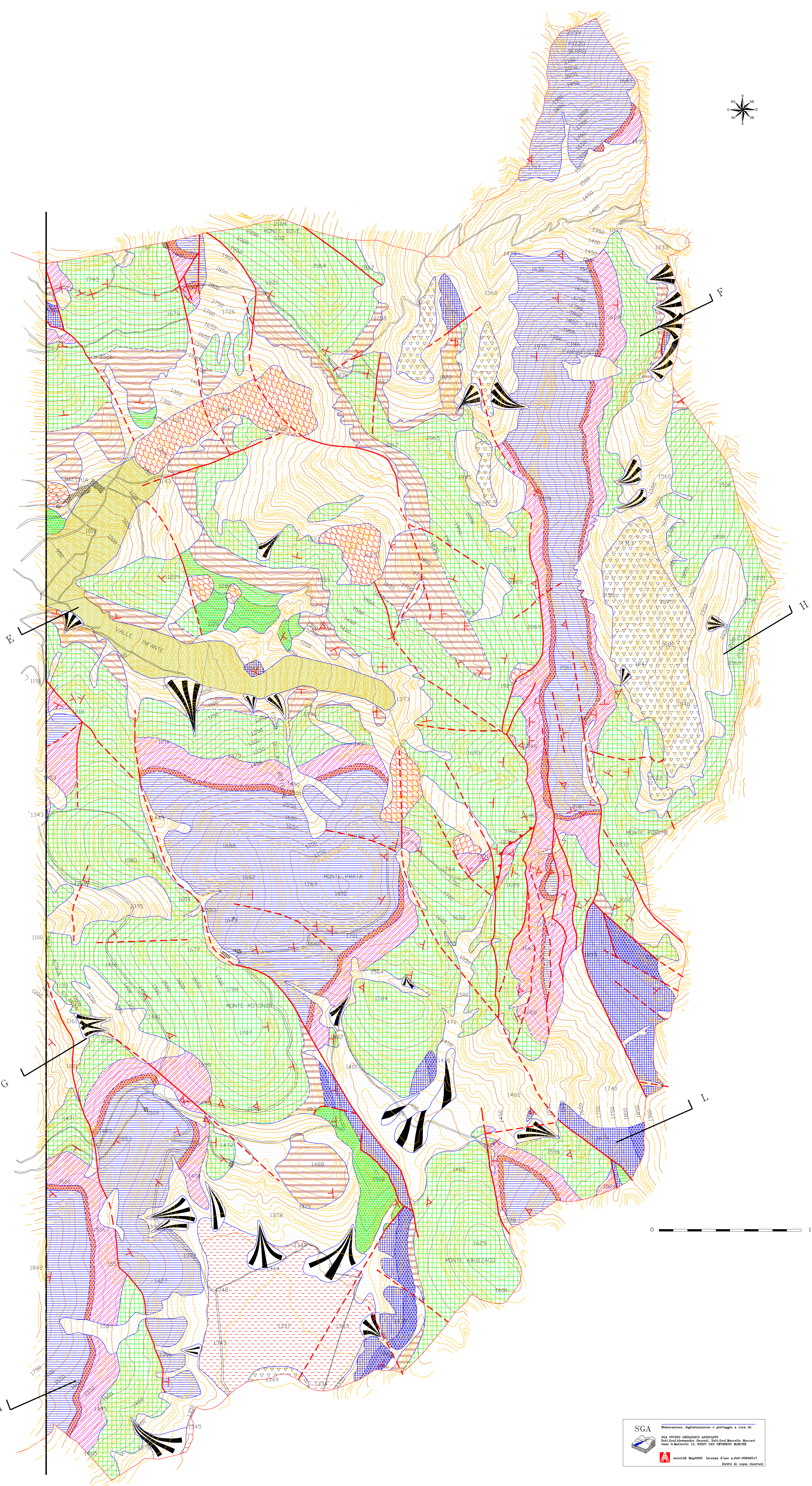


COMUNE DI
**CASTELSANTANGELO
 SUL NERA**
 PROVINCIA DI MACERATA
 PIANO REGOLATORE GENERALE
 CON ADEGUAMENTO AL P.P.A.R.

TAV. 1
B CARTA GEOLOGICA
 scala 1:10.000

Dott. Geol. Marcello Maccari Dott. Geol. Alessandro Onorati



LEGENDA

- a) Depositi alluvionali antichi, recenti ed attuali
- b) Depositi fluvio-glaciali
- Depositi lacustri
- Detriti di falda e depositi eluvio colluviali
- Depositi morenici
- SCAGLIA CINEREA-SCAGLIA VAREGATA - calcari marnosi varicolori, marne calcaree, marne argillose e marne grige e verdastre
- SCAGLIA ROSSA - calcari, calcari marnosi e marne calcaree rossastri con selce rossa
- SCAGLIA BIANCA - calcari e calcari marnosi biancastri con selce nera
- MARNE A FUCIODI - marne e marne argillose con intercalazioni calcaree-marnose varicolori, superiormente calcari marnosi e marne calcaree grigio-verdastre
- MAIOLICA - calcari micritici biancastri con selce
- CALCARI DIASPRINI - calcari silicei, calcari micritici con selce in liste e noduli
- CALCARI E MARNE DEL SENTINO - alternanze di calcari micritici, calcari marnosi spesso detritici, marne argillose e marne calcaree
- CORNICIA - calcari micritici grigiastri con selce in liste e noduli grigio o nerastro con sottili intercalazioni di marne grigiastre o verdastre con orizzonti calcarenitici
- CALCARI NODULARI - calcari nodulari di colore grigio o nocciola con ammoniti
- CALCARE MASSICCIO - calcari micritici biancastri o nocciola suddivisi in strati spessi o molto spessi
- Limite litostrografico certo ed incerto
- - - - - Faglia e faglia probabile
- ▲▲▲▲▲ Sovraccorrimiento e probabile prosecuzione
- | | |
|---|--------------|
| + | Da 0° a 10° |
| T | Da 10° a 45° |
| + | Da 45° a 80° |
| + | Da 80° a 90° |
| + | Rovesciati |
| + | Contorti |
- ▲ Conoidi di deiezione
- ▨ Frane e paleofrane
- Tracce di sezione