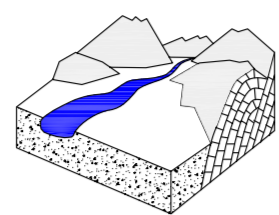


SGA STUDIO GEOLOGICO ASSOCIATO
Dott. Geol. Alessandro Onorati, Dott. Geol. Marcello Maccari
Viale C. Matteotti 12, 06027 SAN SEVERINO MARCHE
Telefono 0733-845110 - Fax 0733-845111 - e-mail: sgainfo@tin.it

SGA



Geologia ambientale e difesa del suolo
Geologia tecnica - Ricerche idriche

COMUNE DI CASTELSANTANGELO SUL NERA

PROVINCIA DI MACERATA

PIANO REGOLATORE GENERALE CON ADEGUAMENTO AL P.P.A.R.

TAV.15

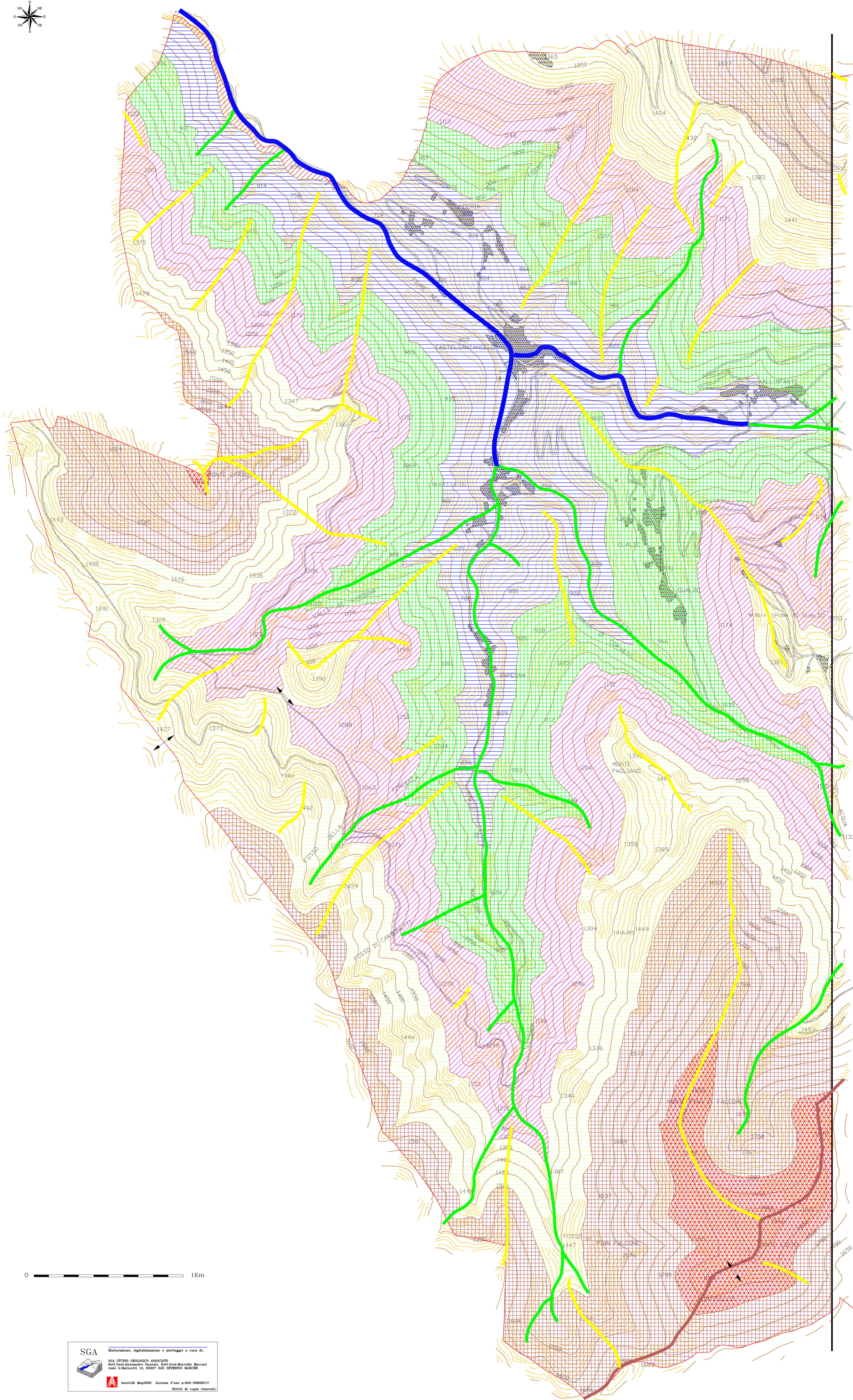
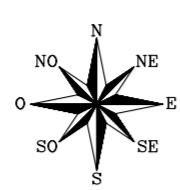


SCHEMA MORFOLOGICO

scala 1:10.000

Dott. Geol. Marcello Maccari

Dott. Geol. Alessandro Onorati



LEGENDA

CLASSI ALTIMETRICHE

- CLASSE I:
da 500 a 700m s.l.m.
- CLASSE II:
da 700 a 900m s.l.m.
- CLASSE III:
da 900 a 1100m s.l.m.
- CLASSE IV:
da 1100 a 1300m s.l.m.
- CLASSE V:
da 1300 a 1500m s.l.m.
- CLASSE VI:
da 1500 a 1800m s.l.m.
- CLASSE VII:
> di 1800m s.l.m.

- Crinale principale
- Crinale secondario
- Corso d'acqua principale
- Corso d'acqua secondario
- Sella

0 1Km

SGA
Ristorazione, digitalizzazione e cartaggio a cura di
SGA STUDIO GEOLOGICO ASSOCIATO
Dott. Geol. Alessandro Onorati, Dott. Geol. Marcello Maccari
Viale C. Matteotti 12, 06027 SAN SEVERINO MARCHE
Autocad MapInfo license d'uso n. 640-008817
Dott. G. Carlo Maccari