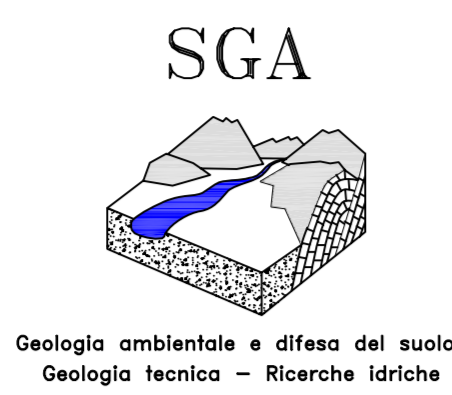


SGA STUDIO GEOLOGICO ASSOCIATO  
 Dott. Geol. Alessandro Onorati, Dott. Geol. Marcello Maccari  
 Via C. Colombo 81, 63017 SAN SEVERINO MARCHE  
 Telefono 0733-64110 - Fax 0733-64200 - e-mail: sgastudio@tin.it



Geologia ambientale e difesa del suolo  
 Geologia tecnica - Ricerche idriche

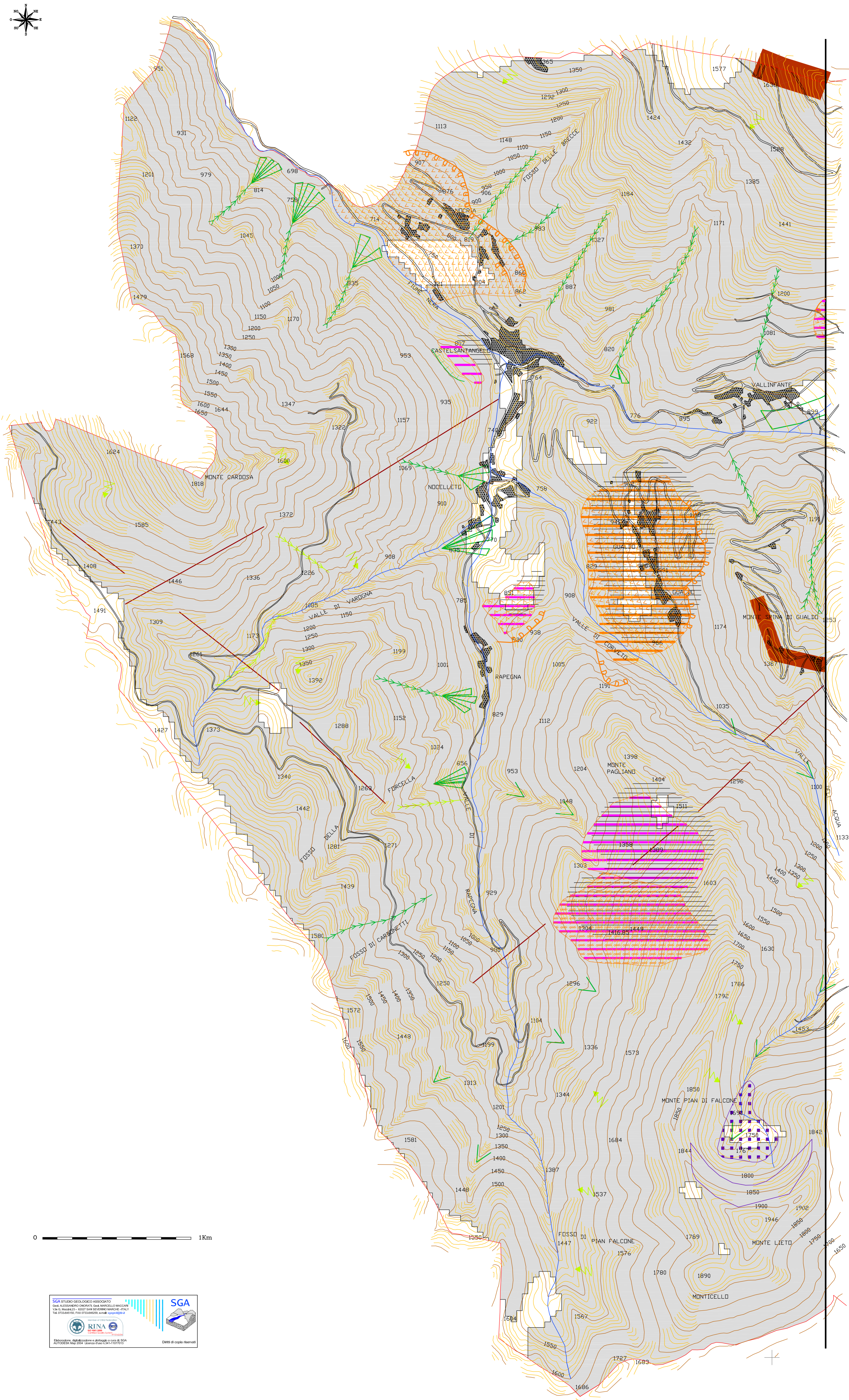
COMUNE DI  
**CASTELSANTANGELO  
 SUL NERA**  
 PROVINCIA DI MACERATA  
 PIANO REGOLATORE GENERALE  
 CON ADEGUAMENTO AL P.P.A.R.

**TAV.11** CARTA DELLA TRASPOSIZIONE PASSIVA  
 DELLE CATEGORIE DELLA STRUTTURA  
 GEOMORFOLOGICA DEL P.T.C.  
**TAV. EN3-EN4-EN5-EN6-EN8**  
 scala 1:10.000

Dott. Geol. Marcello Maccari      Dott. Geol. Alessandro Onorati

LEGENDA

- | attivo                 | quiescente | inattivo |                                                                                                                                                 |
|------------------------|------------|----------|-------------------------------------------------------------------------------------------------------------------------------------------------|
| morfolofia fluviale    |            |          |                                                                                                                                                 |
|                        |            |          | area interessata da ruscellamento diffuso                                                                                                       |
|                        |            |          | fosso di ruscellamento concentrato                                                                                                              |
|                        |            |          | scarpata di erosione fluviorotenzia                                                                                                             |
|                        |            |          | valli e vallecole                                                                                                                               |
|                        |            |          | concoide di deiezione                                                                                                                           |
| morfolofia gravitativa |            |          |                                                                                                                                                 |
|                        |            |          | area interessata da dissesti diffusi superficiali                                                                                               |
|                        |            |          | cono detritico                                                                                                                                  |
|                        |            |          | corona di frana                                                                                                                                 |
|                        |            |          | corpo di frana per scorrimento                                                                                                                  |
|                        |            |          | corpo di frana per colamento                                                                                                                    |
| morfolofia glaciale    |            |          |                                                                                                                                                 |
|                        |            |          | circo glaciale                                                                                                                                  |
|                        |            |          | cono di valanga                                                                                                                                 |
|                        |            |          | frattura                                                                                                                                        |
|                        |            |          | versanti con situazioni di dissesto (frane, colamenti, scorrimenti, movimenti superficiali) attivo o quiescente e con pendenza superiore al 30% |
|                        |            |          | versanti con situazioni di dissesto (frane, colamenti, scorrimenti, movimenti superficiali) attivo o quiescente e con pendenza inferiore al 30% |
|                        |            |          | Area di versante con pendenza assoluta superiore al 30%                                                                                         |
|                        |            |          | Crinali                                                                                                                                         |
|                        |            |          | Dissesti idrogeomorfologici potenziali in aree urbanizzate                                                                                      |
|                        |            |          | Dissesti idrogeomorfologici potenziali in aree non urbanizzate                                                                                  |



SGA STUDIO GEOLOGICO ASSOCIATO  
 Dott. Geol. Alessandro Onorati, Dott. Geol. Marcello Maccari  
 Via C. Colombo 81, 63017 SAN SEVERINO MARCHE  
 Telefono 0733-64110 - Fax 0733-64200 - e-mail: sgastudio@tin.it

SGA

RINA

ASSOCIAZIONE ITALIANA PER LA QUALITÀ

0485 di copie riservate