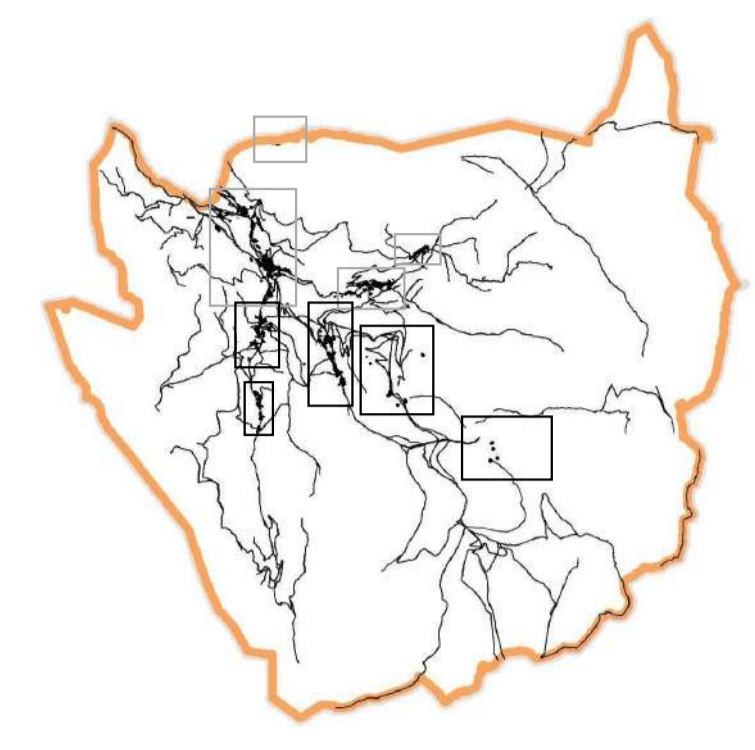




Comune di
CASTELSANTANGELO sul Nera
(Macerata)

PIANO REGOLATORE GENERALE
in adeguamento al PTC ed al PPAR
VARIANTE RICOGNITIVA

APPROVAZIONE DEFINITIVA ATTO CONSILIARE N.31 DEL 15/10/2016



elaborato

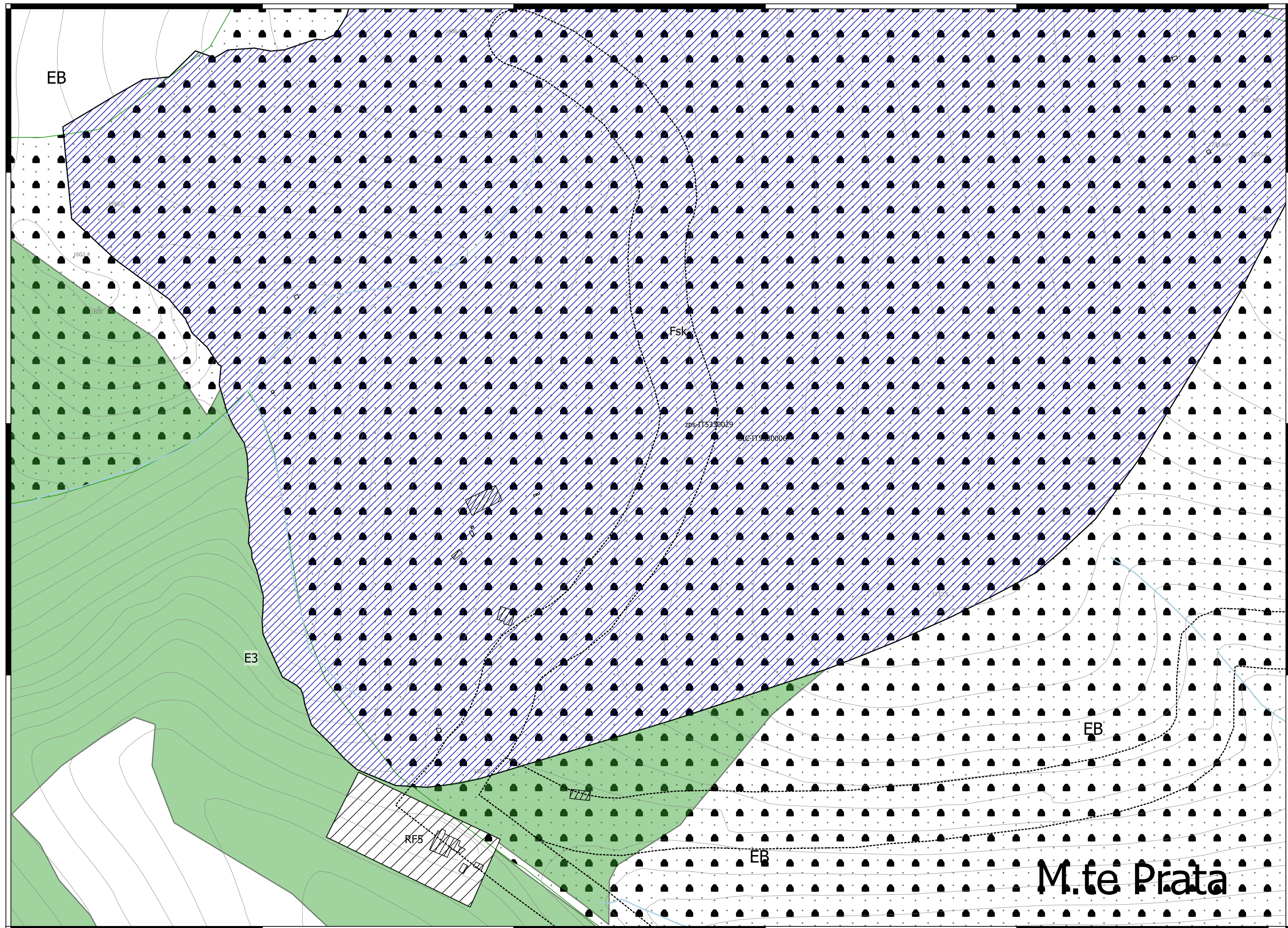
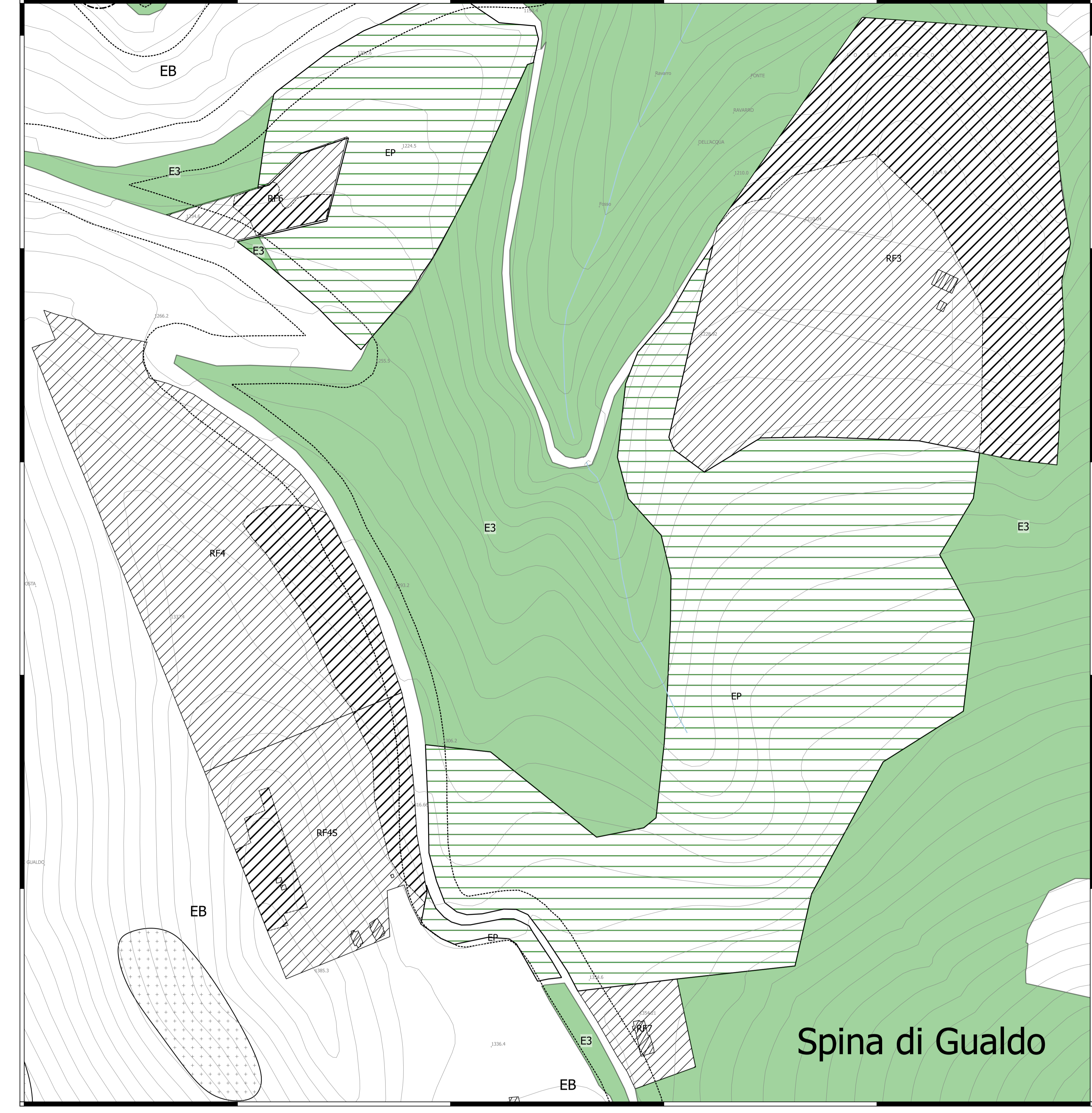
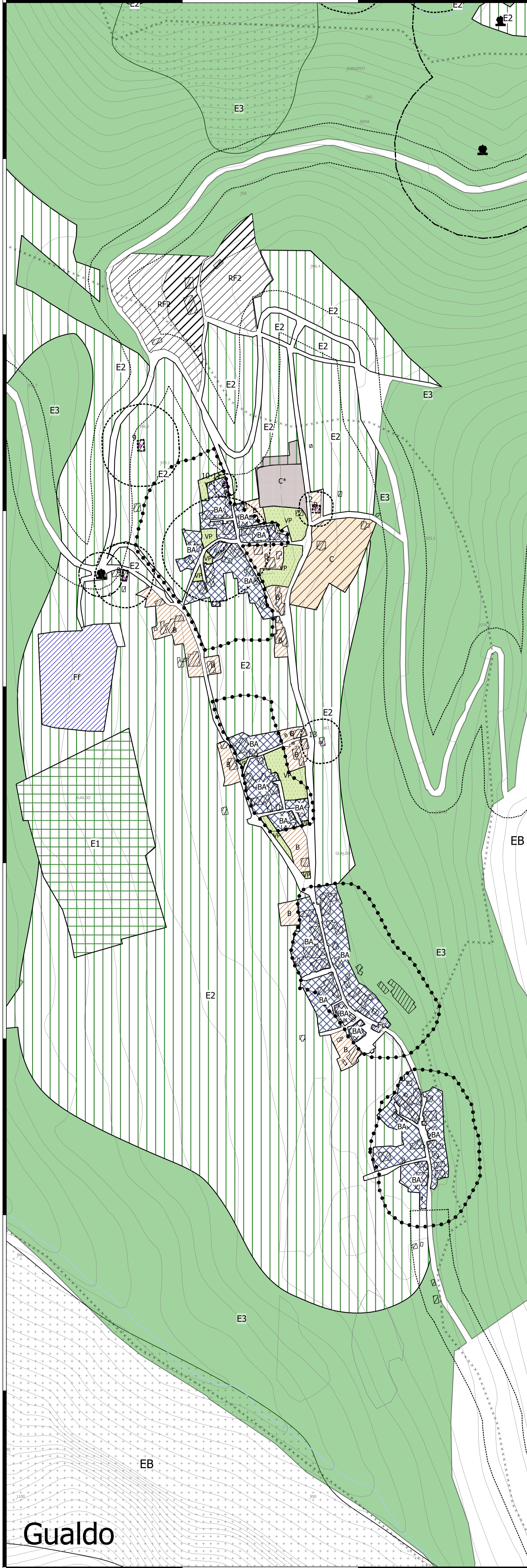
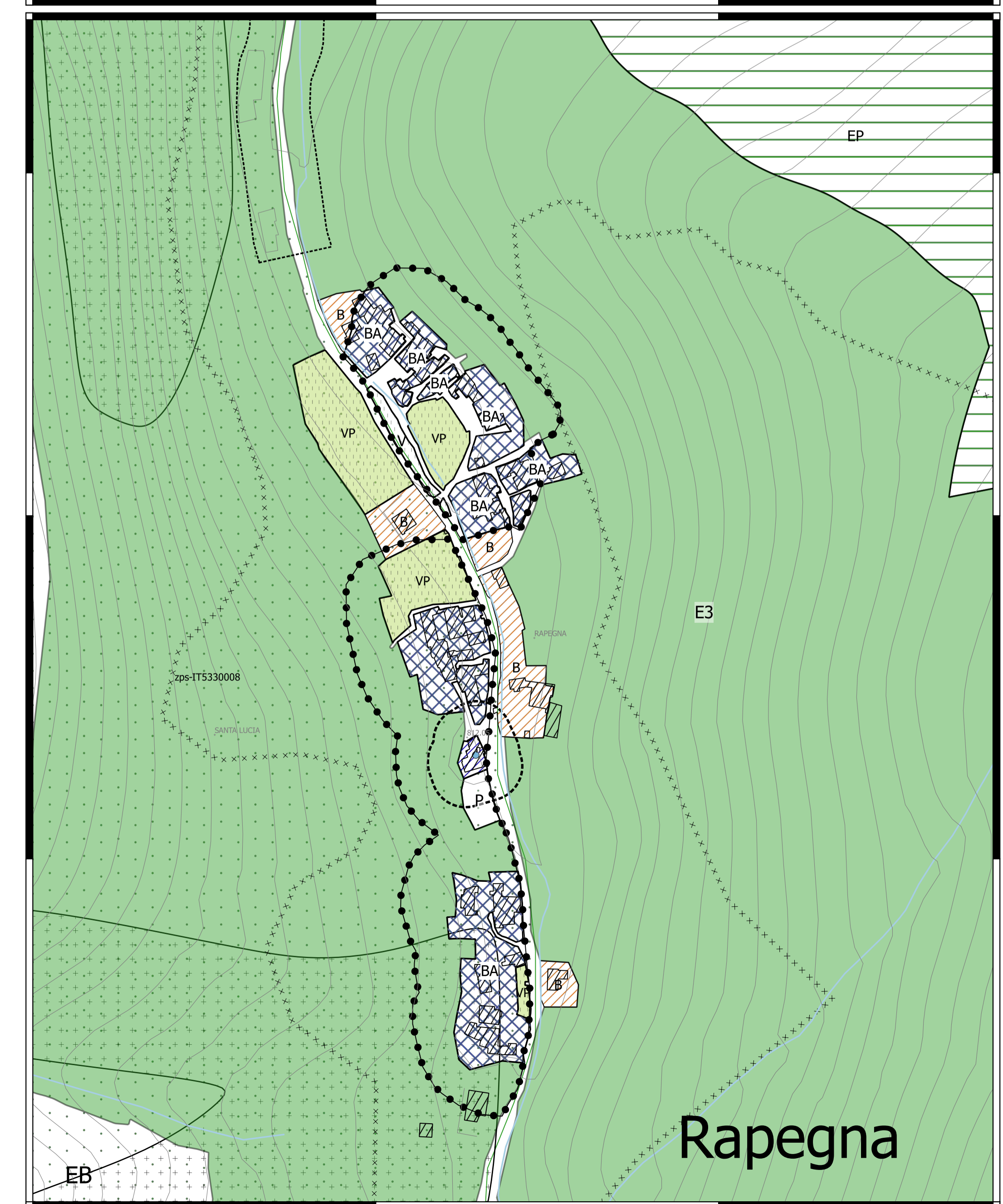
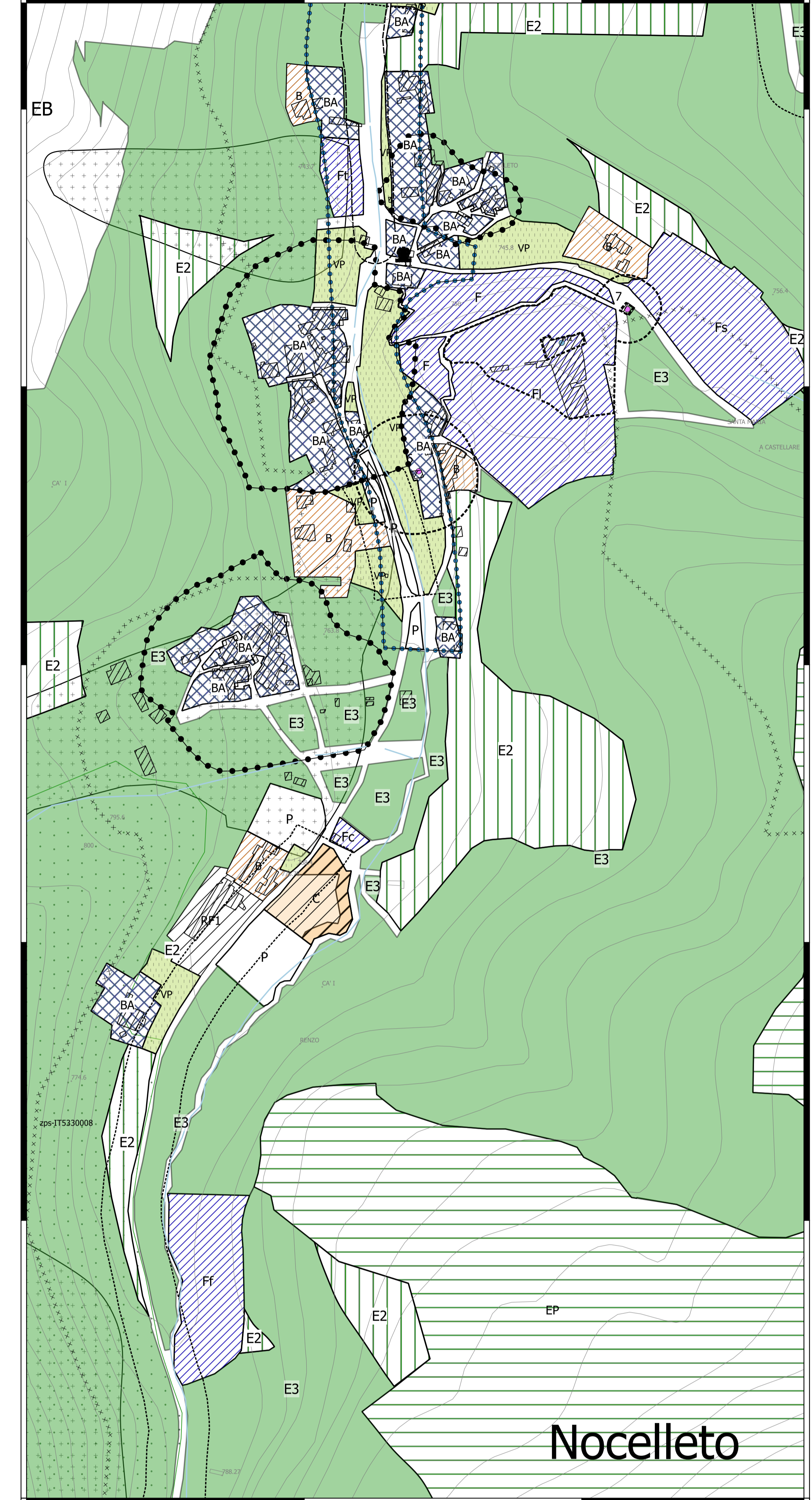
P.5

scala
1:2000



AZZONAMENTO DI PROGETTO
NOCELLETO, RAPEGNA, GUALDO, SPINA DI GUALDO, M. PRATA

visto	data
il Sindaco	
il Segretario	il tecnico
il Resp. UTC	(dott.arch.A.Natalini)



Legenda		Tutele	
prg		prg	
[Symbol]	A soggette a PPTCS	[Symbol]	Tutela del centro e dei nuclei storici
[Symbol]	B residenziali di completamento	[Symbol]	Tutela dei manufatti
[Symbol]	B localizzazione standard	[Symbol]	Tutela fonti
[Symbol]	BA res. di completamento interne ai centri stor.	[Symbol]	Tutela corsi acqua
[Symbol]	C residenziali di espansione	[Symbol]	rispetto stradale
[Symbol]	C ineditabile C ineditabile (tratt.spesso)	[Symbol]	Rispetto cimiteriale
[Symbol]	C* resid. di espansione, intervento diretto convenzionato	[Symbol]	Zone di tutela geologica
[Symbol]	CL residenziali di espansione già convenzionate	[Symbol]	Vincolo idrogeol. RDL3767/23
[Symbol]	CL aree edificabili	[Symbol]	PAI TEVERE
[Symbol]	DB SUAP NEREA SPA	[Symbol]	zone SIC
[Symbol]	D produttive di espansione	[Symbol]	Zone a Protezione Speciale ZPS
[Symbol]	Dd distr. di carburante	[Symbol]	PERCORSO PEDONALE
[Symbol]	E1 agricole normali	[Symbol]	Manufatti censiti dal PPAR
[Symbol]	E2 agricole di salvaguardia	[Symbol]	m1 - S.Maria a Castellare
[Symbol]	E3 agricole ineditabili	[Symbol]	m2 - S.Rietro
[Symbol]	EA individuate dal Parco come riserve integrali	[Symbol]	m3 - S.Maria Assunta
[Symbol]	EB agricole indiv. dal Parco come riserve orientate	[Symbol]	m4 - Mura castellane
[Symbol]	EP agricole adibite a pascolo	[Symbol]	m5 - S.Martino
[Symbol]	Ep3 agricole a servizio impianti stagionali	[Symbol]	m6 - S.Vittorio
[Symbol]	EPB agricole adibite a pascolo interne alle EB	[Symbol]	m7 - S.Lucia
[Symbol]	ES agricole speciali-avlev. trote	[Symbol]	Manufatti storici
[Symbol]	F attrezzature pubbliche	[Symbol]	Fonti
[Symbol]	F ineditabile	[Symbol]	I - Lavatoio di Vallinfante
[Symbol]	Fa acquedotto	[Symbol]	II - Lavatoio di Nocelleto
[Symbol]	Fc chiese	[Symbol]	III - La Nicchia
[Symbol]	Ff fitodepurazione	[Symbol]	IV - Lavatoio
[Symbol]	Fg1 Corpo Forestale	[Symbol]	V - Fonte degli uccelletti
[Symbol]	Fg2 Corpo Forestale	[Symbol]	VI - Fonte vecchia
[Symbol]	Fi sociali	[Symbol]	VII - Lavatoio S.Stefano
[Symbol]	Fpc Protez. Civile	[Symbol]	VIII - Lavatoio di Macchie
[Symbol]	Fp depositi	[Symbol]	IX - Fonte secca
[Symbol]	Fs sportive	[Symbol]	X - Fonte dell'imposto
[Symbol]	Fsk imp.scistici	[Symbol]	XI - Fonte canepone
[Symbol]	Ft turistiche	[Symbol]	XII - Fonte della spaviera
[Symbol]	P parcheggi	[Symbol]	XIII - Fonte di Pogliano
[Symbol]	PF attrezzature private e d'interesse pubblico	[Symbol]	XIV - Fonte di Plan Perduto
[Symbol]	PF ineditabili	[Symbol]	XV - Fonte canetra
[Symbol]	VP verde privato	[Symbol]	XVI - Fonte del mago
[Symbol]	V verde pubblico	[Symbol]	XVII - Fonte scentelle
[Symbol]	Ecocentro faunistico	[Symbol]	XVIII - Fonte del lupo
		[Symbol]	XIX - Fonte S.Chiodo
		[Symbol]	XX - Fonte del sambuco
		[Symbol]	XXI - Fonte della jumenta
		[Symbol]	XXII - Fonte Madonna della C.
		[Symbol]	XXIII - Fonte S.Lorenzo
		[Symbol]	XXIV - Fonte dell'Orghiale