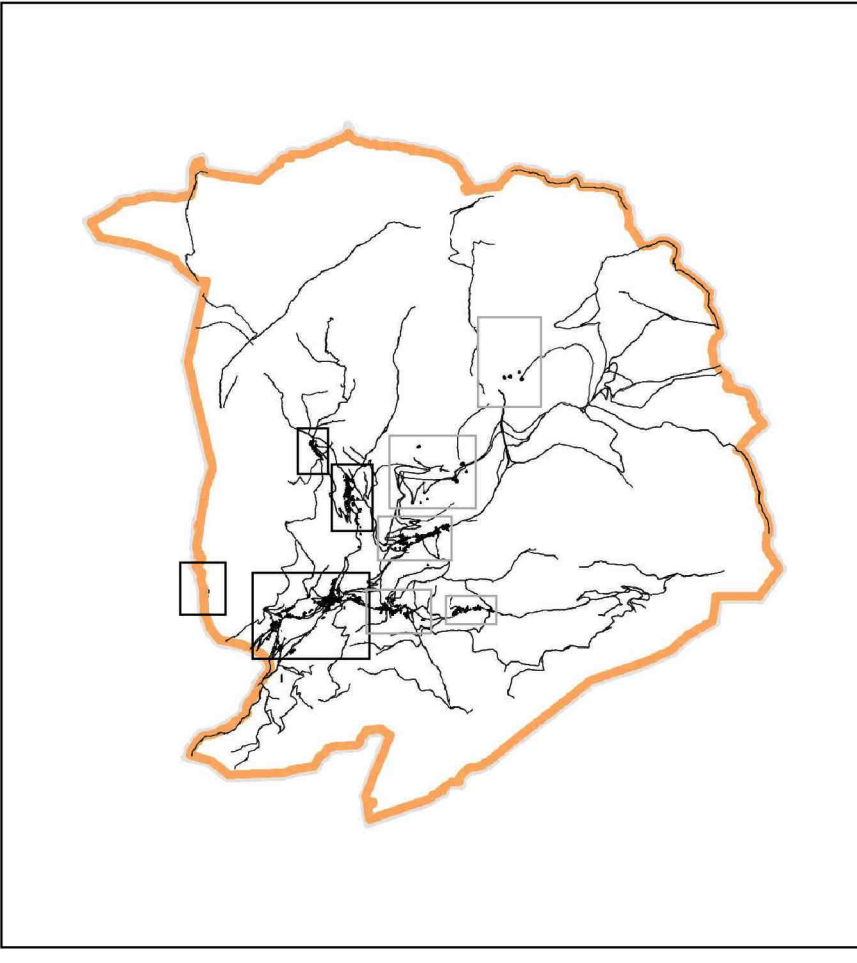


Comune di
CASTEL SANT'ANGELO sul Nera
(Macerata)

PIANO REGOLATORE GENERALE
in adeguamento al PTC ed al PPAR
VARIANTE RICOGNITIVA

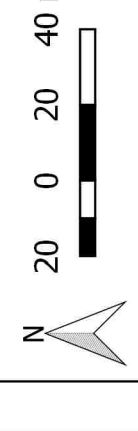
APPROVAZIONE DEFINITIVA ATTO CONSILIARE N.31 DEL 15/10/2016



elaborato

P.4

scala
1:2000



AZZIONAMENTO DI PROGETTO
CAPOLUOGO, NOCERIA, VALLINFANTE, MACCHIE, PIAN DELL'ARCO

vedo _____ data _____
il Sindaco _____ il tecnico _____
il Segretario _____
il Resp. UTC _____
(dott. Luchiana Natalini)

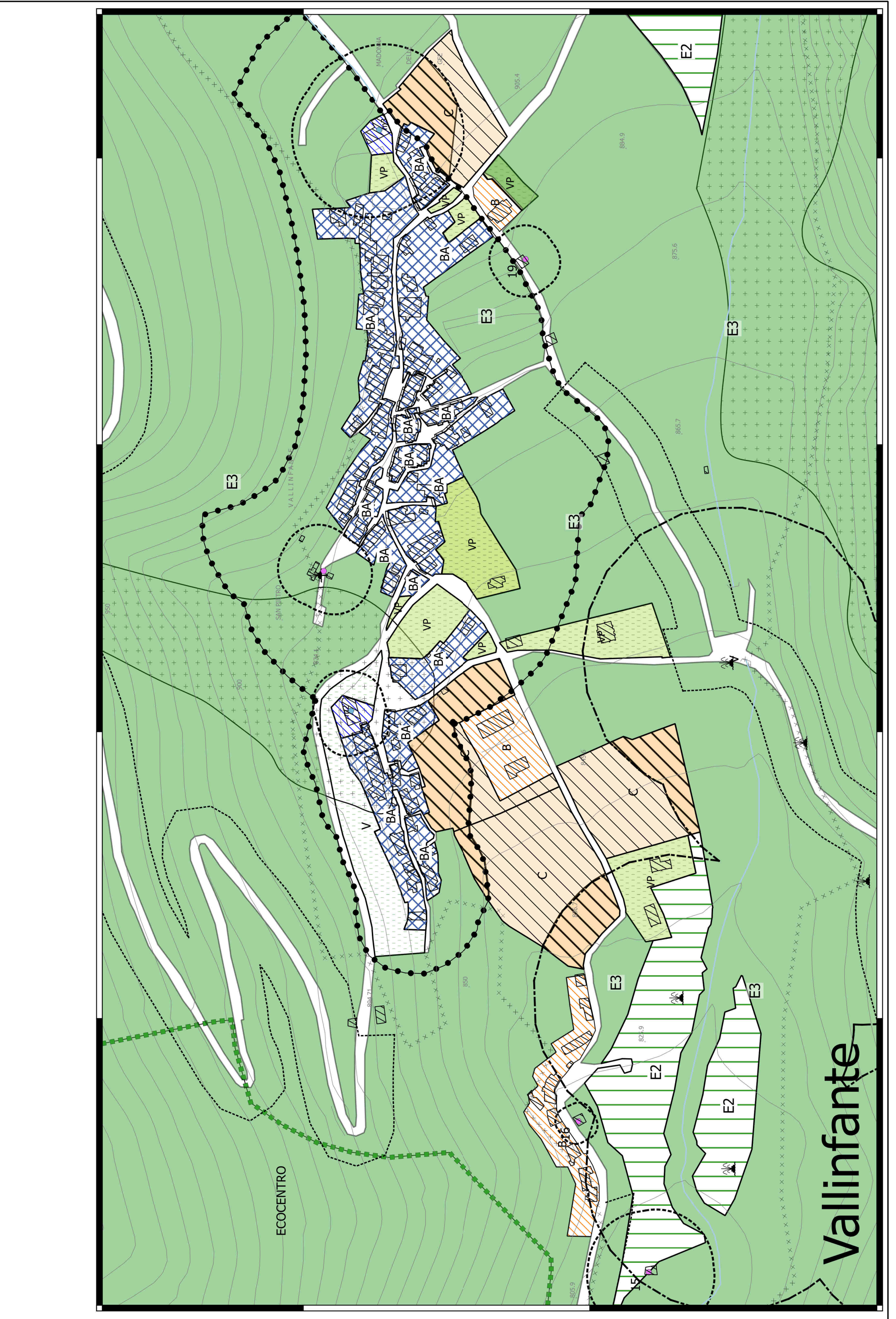
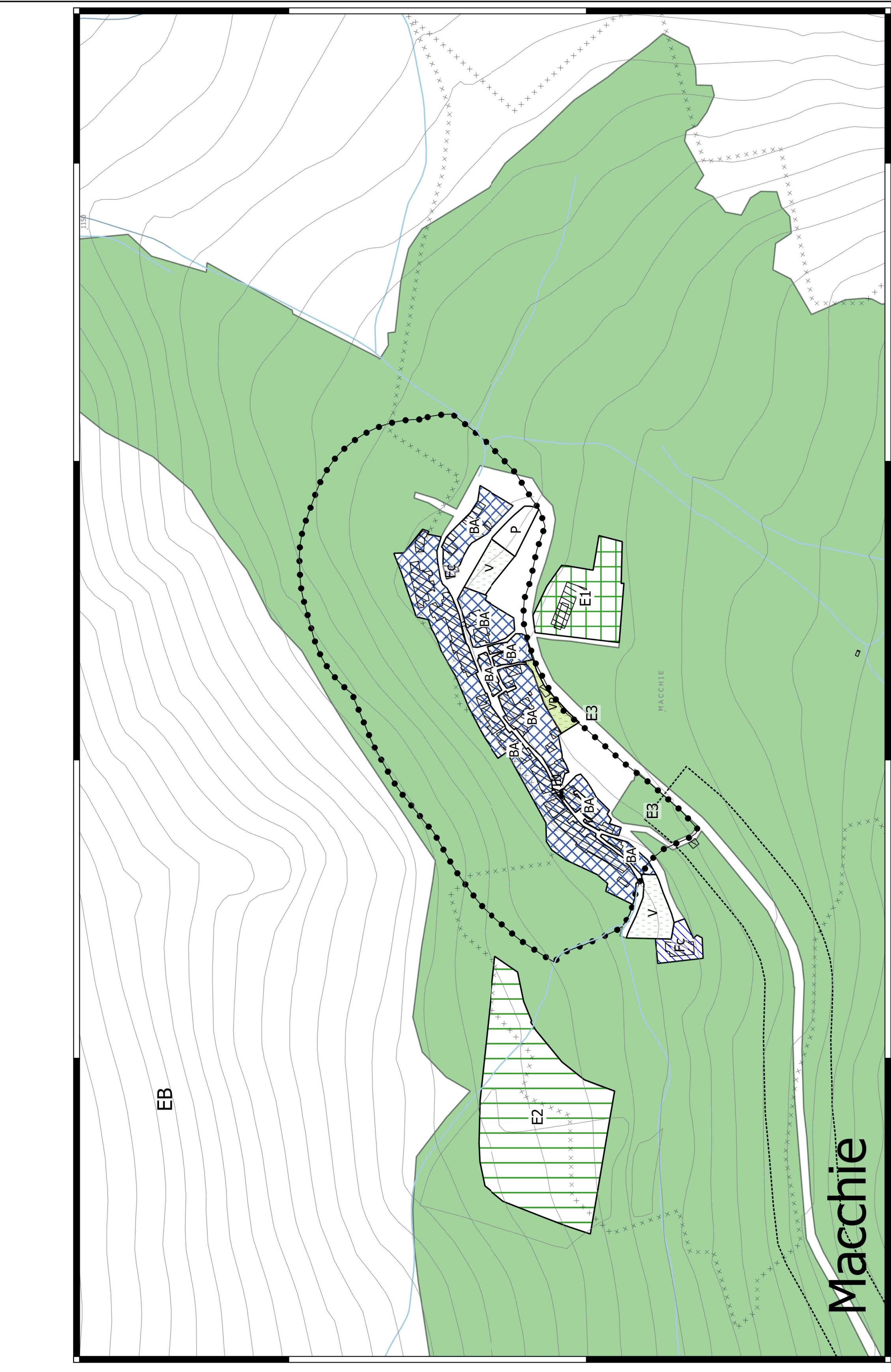
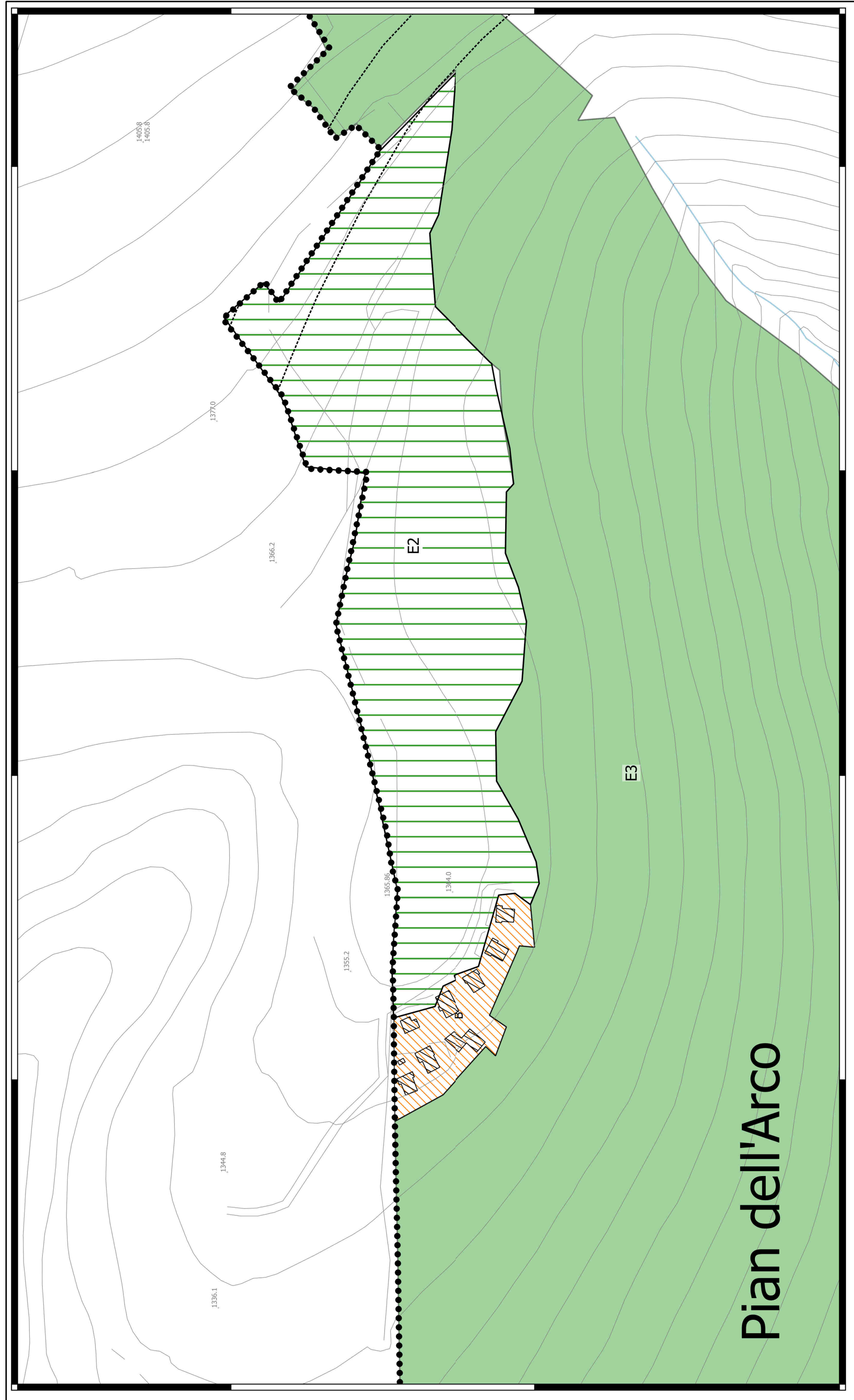
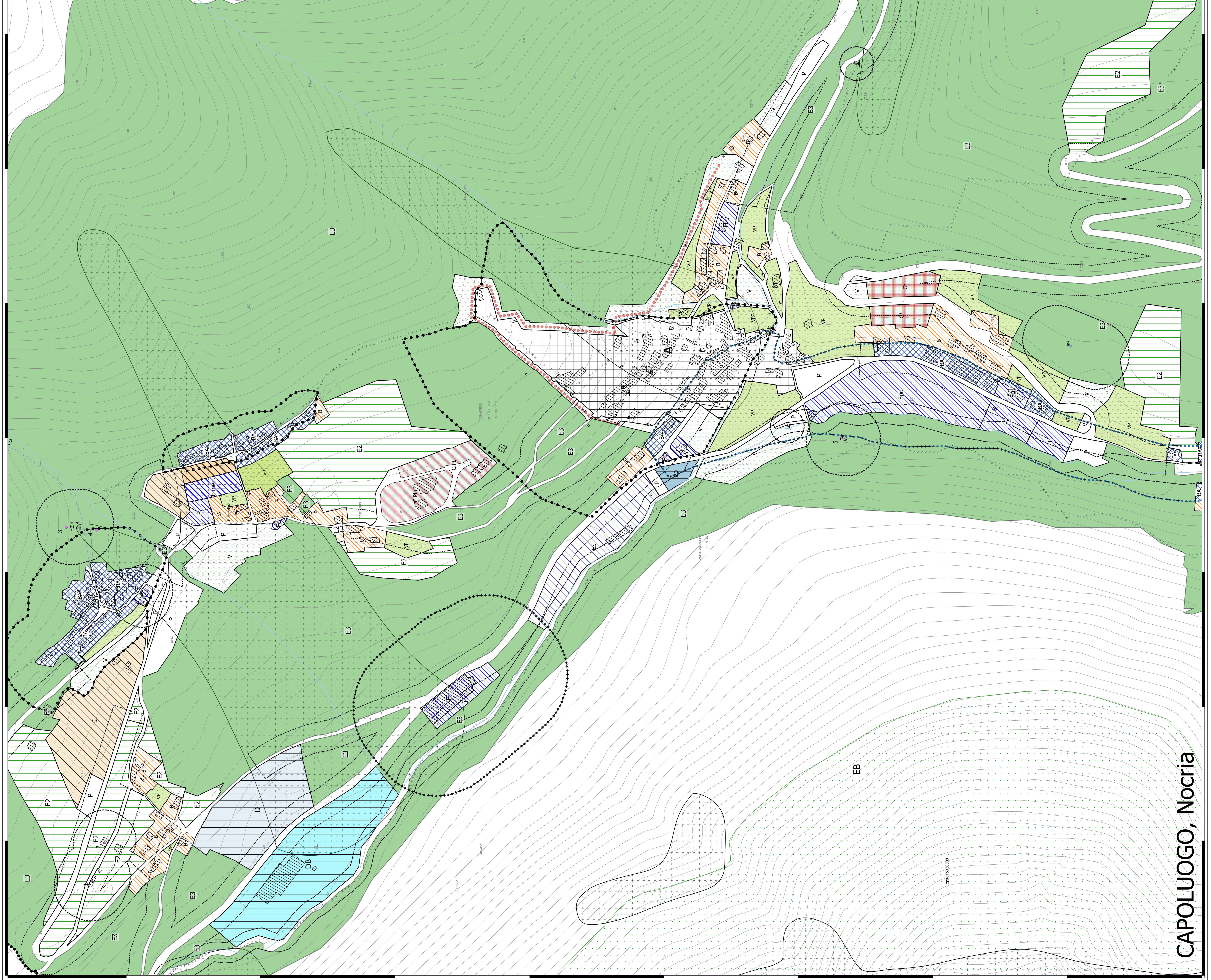
Legenda

	A: soggetto a P.C.S.		C: residenziali di espansione già convenzionati
	B: residenziali di completamento		D: aree edificabili
	C: localizzazione standard		DB: S.U.P. NEREA SPA
	BA: rec di completamento interno ai centri abitati		D: perimetri di espansione
	C: residenziali di espansione		D: aree di cantiere
	C: indicazione C indicativa (forti sparsi)		E1: agricole normali
	C: resti di espansione, intervento diretto convenzionato		E2: agricole di salvaguardia
	C: residenziali di espansione già convenzionati		E3: agricole edificabili
	C: aree edificabili		EA: individuate dal Piano come riserve integrali
	DB: S.U.P. NEREA SPA		EB: agricole indiv. dal Piano come riserve ornamentali
	D: perimetri di espansione		EP: agricole adatte a pascolo
	D: aree di cantiere		EB: agricole a servizio impianti stagionali
	E1: agricole normali		ES: agricole adatte a pascolo interne alle ED
	E2: agricole di salvaguardia		ES: agricole speciali allev. toro
	E3: agricole edificabili		F: attrezzature pubbliche
	EA: individuate dal Piano come riserve integrali		F: fontane
	EB: agricole a servizio impianti stagionali		F: fontane generiche
	ES: agricole adatte a pascolo interne alle ED		I: Lavatoio di Vallinfante
	ES: agricole speciali allev. toro		II: Lavatoio di Noceria
	F: attrezzature pubbliche		III: La Nicchia
	F: fontane		IV: Lavatoio
	F: fontane generiche		V: Fonte degli acciolti
	I: Lavatoio di Vallinfante		VI: Fonte vecchia
	II: Lavatoio di Noceria		VII: Lavatoio S. Stefano
	III: La Nicchia		VIII: Lavatoio di Macchie
	IV: Lavatoio		IX: Fonte secca
	V: Fonte degli acciolti		X: Fonte dell'armento
	VI: Fonte vecchia		XI: Fonte cinghiale
	VII: Lavatoio S. Stefano		XII: Fonte della spianata
	VIII: Lavatoio di Macchie		XIII: Fonte di Figliano
	IX: Fonte secca		XIV: Fonte di Pian Fiorito
	X: Fonte dell'armento		XV: Fonte canina
	XI: Fonte cinghiale		XVI: Fonte del mago
	XII: Fonte della spianata		XVII: Fonte scorte
	XIII: Fonte di Figliano		XVIII: Fonte del lago
	XIV: Fonte di Pian Fiorito		XIX: Fonte S. Claudio
	XV: Fonte canina		XX: Fonte del sembrato
	XVI: Fonte del mago		XXI: Fonte della jumenta
	XVII: Fonte scorte		XXII: Fonte Madonna della C.
	XVIII: Fonte del lago		XXIII: Fonte S. Lorenzo
	XIX: Fonte S. Claudio		XXIV: Fonte dell'Orghiale
	XX: Fonte del sembrato		

Tutela

	P.T.G.		Tutela del centro e del nucleo storico
	Tutela dei manufatti		Tutela forti
	Tutela corsi acqua		rispetto attuale
	rispetto attuale		rispetto ambientale
	Zona di tutela geologica		Vecchio borgo: RDLL3267/23
	Vecchio borgo: RDLL3267/23		P.T. TIERRE
	zona SIC		Zone di Protezione Speciale ZPS
	Vecchio borgo: RDLL3267/23		P.T. TIERRE
	P.T. TIERRE		P.T. TIERRE

	Fonti generiche		Fonti generiche
	I: Lavatoio di Vallinfante		I: Lavatoio di Noceria
	II: Lavatoio di Noceria		III: La Nicchia
	III: La Nicchia		IV: Lavatoio
	IV: Lavatoio		V: Fonte degli acciolti
	V: Fonte degli acciolti		VI: Fonte vecchia
	VI: Fonte vecchia		VII: Lavatoio S. Stefano
	VII: Lavatoio S. Stefano		VIII: Lavatoio di Macchie
	VIII: Lavatoio di Macchie		IX: Fonte secca
	IX: Fonte secca		X: Fonte dell'armento
	X: Fonte dell'armento		XI: Fonte cinghiale
	XI: Fonte cinghiale		XII: Fonte della spianata
	XII: Fonte della spianata		XIII: Fonte di Figliano
	XIII: Fonte di Figliano		XIV: Fonte di Pian Fiorito
	XIV: Fonte di Pian Fiorito		XV: Fonte canina
	XV: Fonte canina		XVI: Fonte del mago
	XVI: Fonte del mago		XVII: Fonte scorte
	XVII: Fonte scorte		XVIII: Fonte del lago
	XVIII: Fonte del lago		XIX: Fonte S. Claudio
	XIX: Fonte S. Claudio		XX: Fonte del sembrato
	XX: Fonte del sembrato		XXI: Fonte della jumenta
	XXI: Fonte della jumenta		XXII: Fonte Madonna della C.
	XXII: Fonte Madonna della C.		XXIII: Fonte S. Lorenzo
	XXIII: Fonte S. Lorenzo		XXIV: Fonte dell'Orghiale



CAPOLUOGO, NOCERIA

Pian dell'Arco

Macchie

Vallinfante