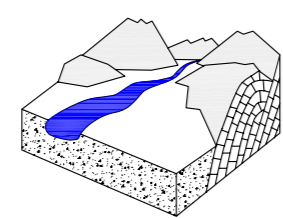


SGA STUDIO GEOLOGICO ASSOCIATO  
Dott.Geol.Alessandro Onorati, Dott.Geol.Marcello Maccari  
viale G.Matteotti 12, 62027 SAN SEVERINO MARCHE  
telefono 0733-645150 - fax 0733-646259 e-mail: [sageol@tin.it](mailto:sageol@tin.it)

SGA



Geologia ambientale e difesa del suolo  
Geologia tecnica - Ricerche idriche

COMUNE DI  
**CASTELSANTANGELO  
SUL NERA**  
PROVINCIA DI MACERATA

PIANO REGOLATORE GENERALE  
CON ADEGUAMENTO AL P.P.A.R.

TAV.  
**1.5**

scala 1:2.000

**CARTA DELLE PENALITA'  
AI FINI EDIFICATORI  
NOCELLETO**

Dott.Geol. Marcello Maccari

Dott.Geol. Alessandro Onorati

SGA



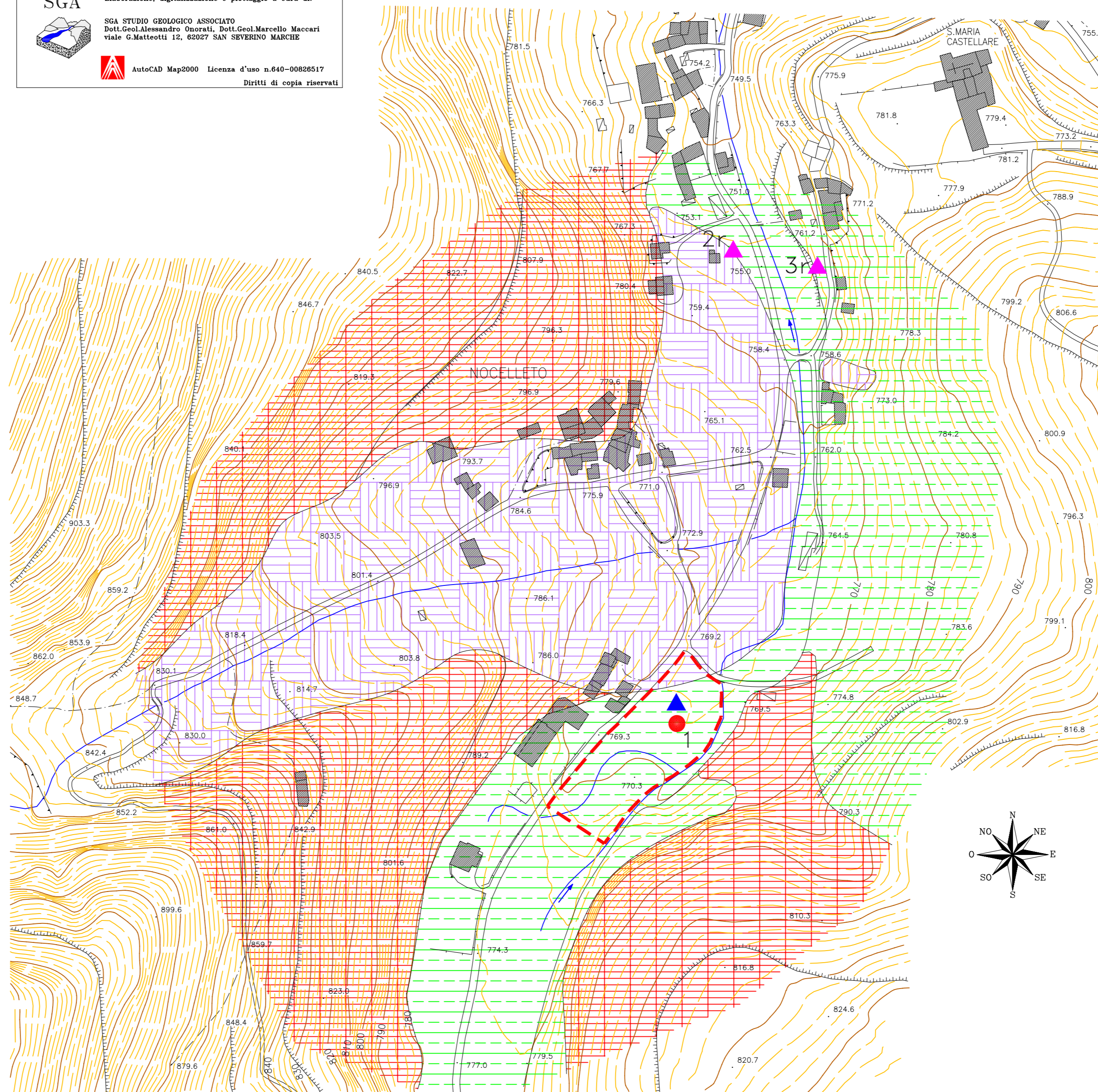
Elaborazione, digitalizzazione e plottaggio a cura di:

SGA STUDIO GEOLOGICO ASSOCIATO  
Dott.Geol.Alessandro Onorati, Dott.Geol.Marcello Maccari  
viale G.Matteotti 12, 62027 SAN SEVERINO MARCHE



AutoCAD Map2000 Licenza d'uso n.640-00826517

Diritti di copia riservati



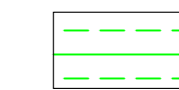
LEGENDA



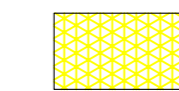
PENALITA' MASSIMA



PENALITA' ALTA



PENALITA' MEDIA



PENALITA' BASSA



Area da urbanizzare



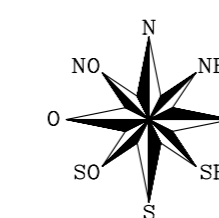
Sondaggio geognostico



Prova penetrometrica



Prova penetrometrica reperita



0 200 m