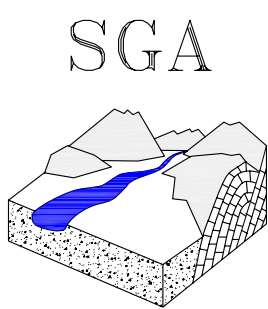


SGA STUDIO GEOLOGICO ASSOCIATO
 Dott.Geol.Alessandro Onorati, Dott.Geol.Marcello Maccari
 viale G.Matteotti 12, 62027 SAN SEVERINO MARCHE
 telefono 0733-645150 - fax 0733-646259 e-mail: sgageol@tin.it



Geologia ambientale e difesa del suolo
 Geologia tecnica - Ricerche idriche

COMUNE DI CASTELSANTANGELO SUL NERA

PROVINCIA DI MACERATA

PIANO REGOLATORE GENERALE CON ADEGUAMENTO AL P.P.A.R.

TAV.
 1.4

scala 1:2.000

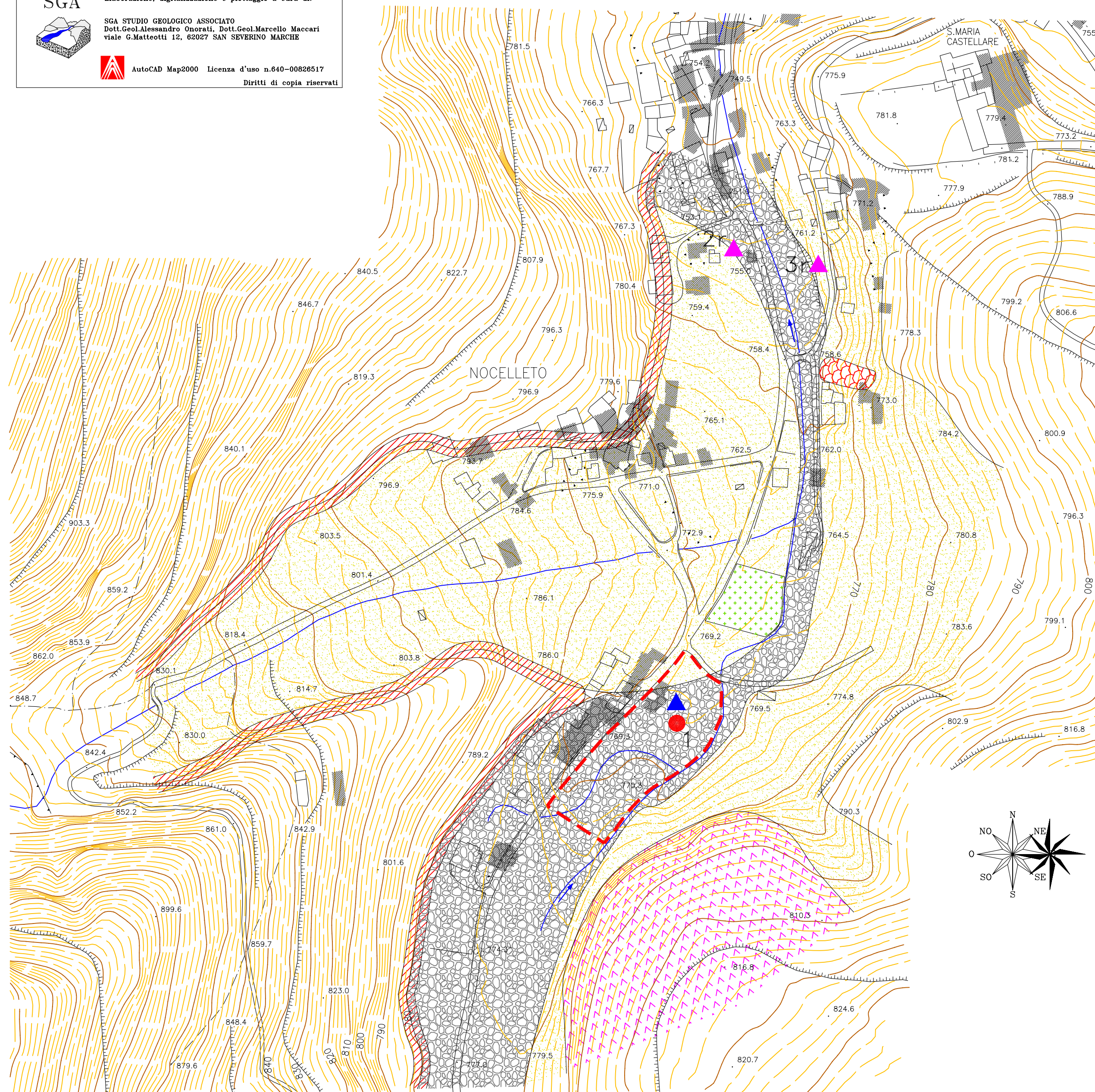
CARTA DELLE ZONE A MAGGIOR PERICOLOSITA' SISMICA LOCALE NOCELLETO

Dott.Geol. Marcello Maccari

Dott.Geol. Alessandro Onorati

0 200 m

SGA Elaborazione, digitalizzazione e plottaggio a cura di:
 SGA STUDIO GEOLOGICO ASSOCIATO
 Dott.Geol.Alessandro Onorati, Dott.Geol.Marcello Maccari
 viale G.Matteotti 12, 62027 SAN SEVERINO MARCHE
 AutoCAD Map2000 Licenza d'uso n.640-00826517
 Diritti di copia riservati



LEGENDA

TIPOLOGIA DELLE SITUAZIONI	POSSIBILI EFFETTI IN CASO DI TERREMOTO
Zona caratterizzata da movimenti franosi attivi (Tipo 1)	Accentuazione dei fenomeni di instabilità in atto dovuti ad effetti dinamici
Zona caratterizzata da movimenti franosi quiescenti (Tipo 2)	Riattivazione dei fenomeni di instabilità dovuti ad effetti dinamici
Zona pedemontana con falda di detrito e cono di deiezione (Tipo 4)	Amplificazione diffusa del moto del suolo dovuta alla diversa risposta sismica tra substrato e copertura
Zona di fondovalle con presenza di terreni incoerenti (Tipo 4)	Amplificazione diffusa del moto del suolo dovuta alla diversa risposta sismica tra substrato e copertura
Zona con terreni di fondazione particolarmente scadenti (riporti poco addensati, terreni granulari fini con falda superficiale)	Amplificazione differenziale del moto del suolo con cedimenti differenziali del terreno dovuti alla presenza di terreni di fondazione con scadenti caratteristiche geotecniche
Zona di contatto tra litotipi con caratteristiche fisico-meccaniche molto diverse	Amplificazione differenziale del moto del suolo e/o cedimenti differenziali del terreno dovuti alla presenza di terreni di fondazione con resistenza e deformabilità non uniformi

Area da urbanizzare

1 Sondaggio geognostico

Prova penetrometrica

1r Prova penetrometrica reperita